



VESTIGE

wish you wealth

WHERE HEALTH BECOMES

PRIME

F  CUS

ASSAMESE

W I S H Y O U W E L L T H

সূচীপত্ৰ

- 02-05 ভেষ্টিজ প্ৰাইম
06-11 আয়ুছান্তে
12-23 স্বাস্থ্য যত্ন
24-29 স্বাস্থ্যকৰ আহাৰ
30-45 ব্যক্তিগত যত্ন
46-49 মুখৰ যত্ন
50-55 ঘৰৰ যত্ন
56-61 ট্ৰিমেণ
62-69 ছালৰ বাবে ফৰ্মুলা 9
70-73 কৃষি
74-79 মিষ্ট্ৰেল অৱ মিলান

VESTIGE
PRIME

উপভুক্তাসকলক উত্তম মানৰ উপযোগী প্ৰ'ডাক্টৰ যোগান ধৰিবৰ বাবে অল্পপুৰুষাৰ্থ কৰি, ভেষ্টিজ আগবচাই দিছে ভেষ্টিজ প্ৰাইম নামেৰে স্বাস্থ্য যত্নৰ প্ৰ'ডাক্টসমূহৰ এক সৰ্বোত্তম শিতান। এই শিতানৰ প্ৰ'ডাক্টসমূহ সঁচাই অতুলনীয় আৰু উপভুক্তাসকলক সৰ্বোত্তম পুষ্টি আৰু সুস্বাস্থ্য প্ৰদান কৰিবৰ বাবে এইবোৰক বিশেষভাৱে প্ৰস্তুত কৰা হৈছে যাতে তেওঁলোকে এক গুণমানবিশিষ্ট উত্তম স্বাস্থ্যৰ অধিকাৰী হয়।

সংশ্লিষ্ট প্ৰ'ডাক্টসমূহৰ লগত জড়িত আটাইবোৰ পৰামৰ্শ 23 নম্বৰ পৃষ্ঠাত দিয়া হৈছে।



VESTIGE
PRIME

ক্ৰিল তেল*

**এষ্টাজিনথানৰ সৈতে
ফছফ'লিপিড, অমেগা-3 ৰ উত্স**

ক্ৰিল অয়লৰ উত্স এণ্টাৰ্কটিক ক্ৰিল, হৈছে অমেগা-3 ফেটা এছিড, প্ৰাইমেৰীলি এইক'চেপেনটেনিক এছিড (EPA) আৰু ড'ক'চাহেক্সানৈয়িক এছিড (DHA) এই তিনিটা গুৰুত্বপূৰ্ণ উপাদানেৰে প্ৰস্তুত প্ৰ'ডাক্ট, য'ত লগতে আছে ফছফ'লিপিড আৰু এষ্টাজেনথিন। ক্ৰিল অয়লত থকা বেছিভাগ অমেগা-3 ফেটা এছিড ফছফ'লিপিডৰ সৈতে সংলগ্ন যি দেহক অধিক বায়'উপলব্ধ কৰি তোলে আৰু হৃদযন্ত্ৰ, মগজু আৰু যকৃতৰ লেথীয়া গ্ৰন্থিসমূহক লক্ষ্য কৰি অমেগা-3 ক অধিক সহজে শোষণযোগ্য কৰি তোলে যাতে সেইবোৰ নিজৰ লাভদায়ক প্ৰভাৱসমূহ অধিক উত্তম কৰি তোলে। ভেষ্টিজ প্ৰাইম ক্ৰিল অয়লৰ উপাদানবোৰ এক অনন্য প্ৰযুক্তিৰে নিঃসৰণ কৰা হয়, যাক মাল্টি ষ্টেজ অয়ল এক্সট্ৰেক্সন (MSO®) প্ৰচেছ বুলি কোৱা হয়। ই উচ্চ মানৰ তেল নিষ্কাশিত হোৱাটো নিশ্চিত কৰে, যাৰ থাকে উত্তম স্থায়িত্ব, মানদণ্ড আৰু অৰ্গেন'ফেলিক গুণ।

Dosage: **আহাৰৰ সৈতে দিনে 1 ৰ পৰা 2 টা কেপচুল**
Presentation: 30 capsules
MRP: ₹ 1435.00 Incl. of all taxes

THE TWIN POWER OF EVERYDAY GOODNESS.



VESTIGE
PRIME

এক্স ট্ৰেক্ট এফ*

13 বিধ ফল অন্তর্ভুক্ত

ক্ৰেনবেৰী, ব্লুবেৰী, বিলবেৰী, ডালিম, আম, নেমু, সোমথিৰা, জাতিলাও, মাটিকঠাল, মধুৰী আম, কল, অমিতা, জামু

ফলৰ পাউদাৰৰ উপৰি, ভেষ্টিজ প্ৰাইম এক্স-ট্ৰেক্ট এফ-ত আছে পুষ্টিকাৰক উপাদান যেনে- দালচেনি, হালধী, স্পিকলিনা আৰু ননি। ইয়াত লগতে আছে এলো ভেৰা, আলফালফা আৰু বিটা কেৰ'টিন য'ত আছে অধিক মাত্ৰাত এন্টিঅক্সিডেণ্ট। ভেষ্টিজ প্ৰাইম এক্স-ট্ৰেক্ট এফ -য়ে সহায় কৰে আমাৰ প্ৰত্যেকৰে দৈনন্দিন জীৱনত প্ৰয়োজন হোৱা অত্যাৱশ্যকীয় পুষ্টি আৰু বিভিন্ন ধৰণৰ ৰঙীন ফলৰ উপাদান।

ইয়াত যোগ কৰা ৰসবোৰে আপোনাৰ দেহক দিয়ে অতিৰিক্ত এন্টিঅক্সিডেণ্ট আৰু প্ৰয়োজনীয় পুষ্টি, যি আপোনাৰ দেহক সৱল আৰু মজবুত কৰি ৰাখে। ই এন্টিঅক্সিডেণ্ট আৰু ফাইবাৰেৰে পৰিপূৰ্ণ। এইবোৰে আপোনাক মুক্ত মৌলৰ সৈতে যুঁজ দিয়াত সহায় কৰে আৰু আপোনাক দীৰ্ঘ সময়ৰ বাবে পৰিপূৰ্ণ কৰি ৰাখে।

Dosage: দিনে 1 বা 2 ছাফেট
Presentation: 15 sachets X 9 g
MRP ₹1275.00 Incl. of all taxes

VESTIGE
PRIME

এক্স ট্ৰেক্ট ভি*

7 বিধ শাক-পাচলি অন্তর্ভুক্ত

ঘেঁহুৰ ঘাঁহ, পালেং, বিল, পদিনা, চেলেৰী, গাজৰ, বীট

শাক-পাচলিৰ পাউদাৰৰ উপৰি, ভেষ্টিজ প্ৰাইম এক্স-ট্ৰেক্ট ভি-ত আছে পুষ্টিকাৰক সংমিশ্ৰণ যেনে- যষ্টিমধু, দালচেনি, হালধী, স্পিকলিনা আৰু ননি। লগতে আছে গ্ৰীণ টি, আঙুৰৰ বীজ, বিলবেৰী, আমলখি আৰু এলো ভেৰা। ইয়াৰ সংমিশ্ৰণত যোগ দিয়া হৈছে বিটা কেৰ'টিন আৰু ক্যুৰচেটিনৰ লেখীয়া ফাইটোকেমিকেল যাক এন্টিঅক্সিডেণ্ট গুণৰ বাবে জনা যায়। ভেষ্টিজ প্ৰাইম এক্স-ট্ৰেক্ট ভিয়ে দৈনিক আপোনাক দৰকাৰ হোৱা অত্যাৱশ্যকীয় ভিটামিন আৰু ঘন সেউজীয়া পাতশাকৰ প্ৰয়োজনীয়তাসমূহ পূৰ কৰে; ই ফাইটোকেমিকেল, ক্লৰ'ফিল আৰু ফাইবাৰে ভৰা যি আপোনাক দীৰ্ঘ সময়ৰ বাবে পৰিপূৰ্ণ কৰি ৰাখে

ইয়াত যোগ কৰা ৰস সমূহে আপোনাৰ দেহক অতিৰিক্ত পুষ্টি প্ৰদান কৰে যাতে আপুনি গোটেই দিনটো পুষ্টি আৰু সক্ৰিয় হৈ থাকে।

Dosage: দিনে 1 বা 2 ছাফেট
Presentation: 15 sachets X 9 g
MRP ₹1440.00 Incl. of all taxes

INSPIRED BY AYURVEDA POWERED BY SCIENCE

ayusante™
Inspired by Ayurveda, Powered by Science

আয়ুৰ্বেদ হৈছে ভাৰতৰ মূলৰ সৈতে জড়িত পৰম্পৰাগত ঔষধ বিজ্ঞান। আয়ুৰ্বেদ এটা সংস্কৃত শব্দ, যাৰ অৰ্থ হৈছে জীৱন বিজ্ঞান। আয়ুৰ্বেদ অৰ্থ হৈছে জীৱন বা দৈনন্দিন জীৱন আৰু বেদৰ আৰ্থ হৈছে জ্ঞান। আটাইতকৈ পুৰণি বিদ্যমান সাহিত্য বেদসমূহত আয়ুৰ্বেদক প্ৰথম অন্তৰ্ভুক্ত কৰা হয়। আয়ুৰ্বেদ হৈছে 5000 বছৰ পুৰণি সুস্বাস্থ্যৰ অনুশীলন, যাৰ অস্তিত্বৰ আৰম্ভণি আনকি পাশ্চিমীয়া বিশ্বই স্বাস্থ্যৰ বিষয়ে চিন্তা কৰিবলৈ আৰম্ভ কৰাৰ পূৰ্বেই হয়।

বিজ্ঞানৰ দ্বাৰা সৱলীকৃত

আয়ুৰ্বেদ হৈছে সুস্বাস্থ্যৰ প্ৰাকৃতিক পদ্ধতি।

অৱশ্যে, আয়ুৰ্বেদে ভাবে যে, উপভোক্তাসকলক ভৰসা প্ৰদানৰ প্ৰত্যাহ্বানটোক অতিক্ৰম কৰিবৰ বাবে এক কঠিন বৈজ্ঞানিক প্ৰক্ৰিয়াৰ প্ৰয়োজন আছে যিটো আয়ুৰ্বেদে সন্মুখীন হোৱা প্ৰত্যাহ্বানসমূহৰ ভিতৰত অন্যতম।

সেইবাবে, আমি এনেকুৱা প্ৰ'ডাক্ট বিকশাই তুলিবৰ বাবে আমাৰ শক্তি আৰু উৎসসমূহ কেন্দ্ৰিত কৰোঁ, যিবোৰ তিনিটা স্তৰে নিৰ্মিত।

- সক্ষমতা
- বিশুদ্ধতা
- সুৰক্ষা

আমাৰ লক্ষ্যক উপস্থাপন কৰিব পাৰোঁ এনেদৰে- 'বিজ্ঞানসন্মত ব্যাখ্যাৰ দ্বাৰা পৌৰাণিক জ্ঞানৰ মান্যকৰণ'



গ্লুক'হেল্থ^

এম্লিকা অ'ফিচিনালিছ, কাৰ্কুমা লঙ্গা, চিন্লামম জেইলানিকাম, টেব'কাৰ্পাছ মাৰ্চুপিয়াম, টিন'স্পেৰা কাৰ্ডিফোলিয়া, কেচেয়াৰিয়া ট'মেনট'ছা আৰু কামেল্লিয়া ছিনেচিছৰ এক অনন্য ফৰ্মুলেছনে দিয়ে- হাইপাৰ গ্লাইচেমিয়া নিয়ন্ত্ৰণ কৰি গ্লাইচেমিক স্বাস্থ্য স্বাভাৱিক কৰি ৰখাৰ এক সামগ্ৰিক প্ৰাকৃতিক বিকল্প। গ্লুক'হেল্থত থকা ফাইটো-উপাদানে- ডোক সঠিক কৰি ৰখা তেজত গ্লুক'জৰ মাত্ৰা আৰু ইনচুলিনৰ প্ৰতিবন্ধকতা কম কৰা তথা ইনচুলিনৰ নিঃসৰণ সৰ্বাধিক কৰাত সহায় কৰে। গ্লুক'হেল্থে স্বাভাৱিক গ্লাইচেমিক স্বাস্থ্য প্ৰাকৃতিকভাৱে বৰ্তাই ৰখাত এক সামগ্ৰিক বিকল্প প্ৰদান কৰে প্ৰাকৃতিকভাৱে!

উল্লেখনীয় লাভসমূহ

গ্লুক'হেল্থ কেপচুলৰ সক্ৰিয় উপাদানসমূহ

- স্বাভাৱিক গ্লাইচেমিক স্বাস্থ্য বৰ্তাই ৰাখিবলৈ দেহক সহায় কৰে
- ইনচুলিনৰ নিঃসৰণ সৰ্বাধিক কৰাত সহায় কৰে
- গ্লাইচেমিক সূচ্যাংক উন্নত কৰাত সহায় কৰে
- অক্সিডেটিভ-ক্লান্তি কম কৰাত সহায় কৰে
- ডোক নিয়মীয়া কৰাত সহায় কৰে

Indications: মধুমেহ (ডায়েবেটিছ) ৰোগৰ বাবে ব্যৱহাৰযোগ্য
Dosage: Two capsules thrice daily or as advised by a physician
Presentation: 60 Vegetarian Capsules
MRP ₹795.00 Incl. of all taxes



ভাইটেল কমপ্লেক্স ^

শক্তিশালী প্রাকৃতিক এক্সিঅক্সিডেন্ট (এমলিকা অ'ফিচিনেলিছ, ভাইটিছ ডিনিফেৰা, কেমেলিয়া চিনেনচিছ, ডাউকাছ কাৰোটা, ভন্থ ডাছ পুটি, টাগেটেছ ইৰেক্টা)ৰ এক মিশ্ৰণ যি ডিজেনেৰেটিভ ৰোগৰ বিপৰীতে সুৰক্ষা কৰজ গঢ়ি তোলাৰ উপৰি এক স্বাস্থ্যৱান জীৱনৰ বাবে শক্তি, উদ্যম আৰু জীৱনীশক্তিৰ যোগান ধৰে। এক্সিঅক্সিডেন্টেৰে সমৃদ্ধ ফাইট-এক্সিডৰ এই পেকেটত থকা সংমিশ্ৰণে দেহক এক্সিডেটিভ ক্লান্তি আৰু ভাগৰৰ বিৰুদ্ধে যুঁজ দিয়াত সহায় কৰাৰ লগতে দেহৰ কোষকলাক পুষ্টি প্ৰদান কৰে।

উল্লেখনীয় লাভসমূহ

ভাইটেল কমপ্লেক্স কেপচুলৰ সক্ৰিয় উপাদানসমূহ

- এক্সিডেটিভ ক্লান্তিৰ পৰা হোৱা ক্ষতিৰ পৰা প্ৰতিৰোধ কৰে
- আপোনাৰ দেহ
- কোষ পুনৰ্নিমাণ প্ৰক্ৰিয়া ত্বৰান্বিত কৰে
- ভাগৰ নিয়ন্ত্ৰণ কৰে
- মেকুলাৰ পিগমেন্টেছন আৰু দৃষ্টিশক্তি উন্নত কৰাত সহায় কৰে
- বয়স বৃদ্ধিৰ প্ৰভাৱ ৰোধ কৰাত ফলপ্ৰসূ

Indications: বসায়ণ আৰু পৌষ্টিক (সাধাৰণ সুস্থাস্থ্যৰ বাবে স্বাস্থ্য টনিক)
 Dosage: এবাৰত এটাকৈ দিনে দুটা কেপচুল বা চিকিৎসকৰ পৰামৰ্শ অনুসৰি
 Presentation: 60 Vegetarian Capsules
 MRP ₹895.00 Incl. of all taxes



প্ৰ'কাৰ্ড ^

হৃদ-টনিক আৰু হৃদযন্ত্ৰ সুৰক্ষা প্ৰদানকাৰী উপাদানৰ বাবে জানাজাত (টাৰ্মিনালিডে অৰ্জুন, বাল্চাম'ডেনড্ৰন মুকুল, ৰাথানিয় চ'মনিফেৰা, আল্লিয়ুম ছাটিভাম, চাচ্চাকম অ'ফিচিনাকম) এক অনন্য ক্ষমতাসম্পন্ন ফৰ্মুলেছন যি হৃদযন্ত্ৰক প্ৰদান কৰে উত্তম সৱলতা। এই আটাইবোৰ উপাদানক পিড নিয়ন্ত্ৰণ তথা চেৰাম কলেষ্ট্ৰ'ৰেল, এল.ডি.এল., ট্ৰাইগ্লিছাৰাইড আৰু এইছ.ডি.এল. কলেষ্ট্ৰ'ল সঠিকভাৱে বৰ্তাই ৰখাত কিদৰে ফলপ্ৰসূভাৱে কাম কৰে সেয়া বিস্তৃতভাৱে গৱেষণা কৰি উলিওৱা হৈছে, যাতে হৃদযন্ত্ৰৰ স্বাস্থ্যত এক গুৰুত্বপূৰ্ণ ইতিবাচক ভূমিকা বহন কৰিব পাৰে।

উল্লেখনীয় লাভালাভ

প্ৰ'কাৰ্ড কেপচুলৰ সক্ৰিয় উপাদানসমূহ

- লিপিড প্ৰ'ফাইল সঠিকভাৱে বৰ্তাই ৰখাত সহায় কৰে
- এইছ.ডি.এল.ৰ মাত্ৰা বঢ়াই আৰু এল.ডি.এল.ৰ মাত্ৰা পুনৰ স্বাভাৱিক কৰে
- ট্ৰাইগ্লিচাৰাইডছৰ মাত্ৰা পুনৰ স্বাভাৱিক কৰি তোলে
- এক্সিডেটিভ-ক্লান্তি হ্ৰাস কৰাত সহায় কৰে
- হৃদযন্ত্ৰ প্ৰাকৃতিকভাৱে সুস্থ কৰি ৰখাত সমৰ্থন কৰে

Indications: হাইড্ৰ'গৰ বাবে ব্যৱহাৰযোগ্য (হৃদপিণ্ডৰ লগত জড়িত সমস্যাসমূহৰ বাবে ব্যৱহাৰযোগ্য)
 Dosage: এটাৰ পৰা দুটা কেপচুল দিনে দুবাৰ বা চিকিৎসকৰ পৰামৰ্শ অনুসৰি
 Presentation: 60 Vegetarian Capsules
 MRP ₹960.00 Incl. of all taxes



ৰেস্প'কেয়াৰ ^

দাশমূল কৱাথ, চ'লানাংম জেছোকাৰ্পুস, টিন'স্পৰা কৰ্ডিফলিয়া, আধাটোড়া ভাছিকা, অছিমাং চেঞ্চটাম, পাইপাৰ লঙ্গাম, জিনজিবাৰ অফিচিনালে, পাইপাৰ নাইগ্ৰামৰ সংমিশ্ৰণৰ এক উদ্ভাৱনীমূলক প্ৰ'ডাক্ট যাৰ প্ৰদাহ-প্ৰতিৰোধী আৰু ব্ৰঙ্কাইডিয়েলেটৰী প্ৰভাৱ আছে।

উল্লেখনীয় লাভসমূহ

ৰেস্প'কেয়াৰ কেপচুলৰ সক্ৰিয় উপাদানসমূহ

- শ্লেষ্মাৰ অধঃক্ষেপণ হ্ৰাস কৰাত সহায় কৰে তথা বয়ুপথসমূহেদি নিঃসৰণ হ্ৰাস কৰে
- ৰোগ প্ৰতিৰোধ ক্ষমতা বঢ়ায় চৰ্দী আৰু কাহ কম কৰে
- তুলসী আছে, যি ডিডি আৰু বুকুৰ লগত জড়িত সমস্যাসমূহ নাইকীয়া কৰে
- পিপলী আছে, যি শ্লেষ্মা আৰু চৰ্দীৰ বাবে অতিকৈ প্ৰভাৱী
- আদা আছে, যি সচৰাচৰ হোৱা পানীলগা আৰু আন শ্বাস-প্ৰশ্বাসৰ লগত জড়িত লক্ষণসমূহ কম কৰাত সহায় কৰে

Indications: চৰ্দী আৰু কাহ
 Dosage: এটাকৈ কেপচুল দিনে তিনিবাৰ বা চিকিৎসকৰ পৰামৰ্শ অনুসৰি
 Presentation: 60 Vegetarian Capsules
 MRP ₹730.00 Incl. of all taxes



কিডনীহেল্থ ^

এম্লিকা অ'ফিচিনালিছ, ক্রাটেভা নুৰভালা, ট্ৰিবিউলাছ টেৰেছট্ৰিছ, চাক্সিফাঙ্গা লিগুলাটা ব্রাল, টিন'স্পৰা কৰ্ডিফ'লিয়া, ফাইলাগ্ৰাছ নিৰুৰি আৰু চুৰেট পাৰপাটিৰ এক সংমিশ্ৰণৰ এক প্ৰস্তুতি যি বৃদ্ধৰ পাথৰৰ সমস্যাৰ সৈতে যুঁজ দিয়ে। এই উপাদানসমূহে সঘনে প্ৰস্ৰাৱ হোৱা, মূত্ৰ নলীৰ সংক্ৰমণৰ লেখীয়া লক্ষণসমূহৰ পৰা সকাহ দিয়াৰ লগতে পাথৰ গঠন হোৱাৰ বাবে দায়ী এনজাইম সমূহ নিষ্ক্ৰিয় কৰে।

উল্লেখনীয় লাভসমূহ

কিডনীহেল্থ কেপচুলৰ সক্ৰিয় উপাদানসমূহ

- পাথৰ গঠনত সহায় কৰা এনজাইমসমূহ নিষ্ক্ৰিয় কৰে আৰু লগতে সেইবোৰ কম কৰে
- মূত্ৰ বৰ্দ্ধক হিচাপে কাম কৰে, যিসকলৰ তৰল ধাৰণৰ প্ৰৱণতা আছে তেওঁলোকৰ বাবে উত্তম পছন্দ
- বৃদ্ধৰ নিৰাময় প্ৰক্ৰিয়া দ্ৰুত কৰে আৰু ইয়াৰ ৰোগ প্ৰতিৰোধ ক্ষমতা বৃদ্ধি কৰে
- পাথৰ গঠন হোৱাৰ বিভিন্ন পৰ্যায়ত হস্তক্ষেপ কৰে, ক্ৰিষ্টেলৰ একত্ৰিকৰণ হ্ৰাস কৰে, সেইবোৰৰ গঠন আৰু সংযোজন ঠিক কৰে

Indications: মূত্ৰৰোগ আৰু মূত্ৰনলীৰ পাথৰ
 Dosage: এটাকৈ কেপচুল দিনে তিনিবাৰ বা চিকিৎসকৰ পৰামৰ্শ অনুসারে
 Presentation: 60 Vegetarian Capsules
 MRP ₹760.00 Incl. of all taxes



লিভাৰহেল্থ ^

স্বেৰটিয়া চিৰাটা, পিক'ৰহিবজা কুৰ'ৰা, পাইপাৰ লংগাম, ভাইটিছ ভিনিফেৰা (সাধাৰণ আঙুৰ), চিলিবাম মাৰিয়ানাম (গাখীৰৰ খিষ্টল)ৰ এক সংমিশ্ৰণ। এই উপাদানবোৰে প্ৰদাহ বিৰোধী কাৰ্য্য প্ৰদৰ্শন কৰাৰ উপৰি যকৃতৰ পুনৰ গঠনত এক ফলপ্ৰসূ প্ৰভাৱ প্ৰদৰ্শন কৰে। ইয়াৰ আছে বহুলভাৱে পৰামৰ্শ কৰা উপাদান যিবোৰক উত্তম স্বাস্থ্যমূলক লাভালাভৰ বাবে সঠিক মাত্ৰাত সংযুক্ত কৰা হৈছে।

উল্লেখনীয় লাভসমূহ

লিভাৰহেল্থৰ সক্ৰিয় উপাদানসমূহ

- যকৃতৰ নষ্ট হোৱা কোষসমূহ পুনৰ্জীৱিত কৰি তোলাত সহায় কৰে
- হেপেটাইটিছত প্ৰদাহ-প্ৰতিৰোধী গুণ প্ৰদৰ্শন কৰে
- ফাইব্ৰ'ছিছ সীমিত কৰি পুনৰ নিৰ্মাণ উত্ৰসাহিত কৰে
- যকৃতৰ পুৰণি ৰোগ নিৰাময় কৰাত সহায় কৰে
- যকৃতৰ পুনৰ্জীৱিতকৰণত সহায় কৰা যকৃতৰ এনজাইমসমূহৰ গাঢ়তা বৃদ্ধি কৰে

Indications: হেপাট'প্ৰ'টেক্টিভ হিচাপে ব্যৱহাৰযোগ্য (সুস্থ যকৃতৰ বাবে)
 Dosage: এটাকৈ কেপচুল দিনে তিনিবাৰ বা চিকিৎসকৰ পৰামৰ্শ অনুসারে
 Presentation: 60 Vegetarian Capsules
 MRP ₹765.00 Incl. of all taxes



টনিক্সীন ^

প্ৰাকৃতিক উপাদান (এম্লিকা অ'ফিচিনালিছ, টাৰ্মিনালিয়া বেল্লিৰিকা, টাৰ্মিনালিয়া চেবুলা, আজাদিৰাক্টা ইণ্ডিকা, কাৰ্কুমা লঙ্গা, স্বেটিয়া চিৰাটা, কাছিয়া এম্ভুষ্টিফ'লিয়া, পাইপাৰ নিগ্ৰাম)ৰ এক অনন্য ফৰ্মুলেছন যাক হজম নিয়ন্ত্ৰণত সহায় কৰা, পেটৰ অসুখৰ পৰা সকাহ দিয়া, দেহৰ বিষাক্ত পদাৰ্থ বাহিৰ কৰা, অল্ৰ পৰিষ্কাৰ কৰা তথা ৰক্ত শোধনৰ বাবে জনা যায়। এইবোৰৰ মাইক্ৰ'বায়েল বিৰোধী, এলাৰ্জি বিৰোধী আৰু লেক্ৰেটিভ গুণৰ ক্ষেত্ৰত পুনৰ ভালদৰে গৱেষণা কৰা হয়। ই অল্ৰ পৰিষ্কাৰকৰণত সহায় কৰে, অৰ্থাত্ দেহৰ বিভিন্ন বিষাক্ত পদাৰ্থসমূহ বাহিৰ কৰাত সহায় কৰে।

উল্লেখনীয় লাভসমূহ

টনিক্সীন কেপচুলৰ সক্ৰিয় উপাদানসমূহ

- স্বাভাৱিক ৰূপত অল্ৰ সুস্থ কৰি ৰখাত সহায় কৰে
- পাচন আৰু বিপাক ক্ৰিয়া নিয়মিত কৰি ৰাখে
- শাইমইনা, ছালৰ তীব্ৰ আৰু পুৰণি ৰোগ কম কৰাত সহায় কৰে আৰু ছাল সুস্থ কৰি তোলে
- ৰক্ত শোধনত সহায় কৰে
- পেটৰ সৰু সৰু অসুখৰ পৰা সকাহ দিয়ে

Indications: ৰক্ত শোধক (ৰক্ত শোধনত সহায় কৰে)
 Dosage: এটাকৈ কেপচুল দিনে দুবাৰ বা চিকিৎসকৰ পৰামৰ্শ অনুসারে
 Presentation: 60 Vegetarian Capsules
 MRP ₹825.00 Incl. of all taxes

THE STRONGER THE FOUNDATION, THE LONGER YOU LIVE



স্বাস্থ্য যত্ন

স্বাস্থ্যরান হৈ থকাটো গুৰুত্বপূৰ্ণ কিয়নো ই এজন লোকক সুস্থ হৃদযন্ত্ৰ, উত্তম পেপী, মজবুত হাড়, সুচিন্তা আৰু উন্নত সামাজিক জীৱন যাপন কৰাত সহায় কৰিব পাৰে। সঠিক খাদ্য আৰু ব্যায়ামে সামগ্ৰিকভাৱে উন্নত স্বাস্থ্য প্ৰদান কৰে। নিয়মীয়াকৈ ব্যায়াম আৰু সঠিক আহাৰ গ্ৰহণ কৰিলে, মানুহে নিজে সুস্থ অনুভৱ কৰে। পুষ্টিৰ অধীনত কেল'ৰি-প্ৰ'টিনৰ পৰা হোৱা স্বাস্থ্যৰ বিভিন্ন সমস্যাবোৰ "কেল'ৰি-নথকা" অধিক আহাৰ গ্ৰহণৰ দ্বাৰা হোৱা সমস্যাবোৰতকৈ পৃথক। দুয়ো প্ৰকাৰৰ সমস্যাসমূহে জীৱনৰ মানদণ্ড আৰু দীৰ্ঘ জীৱনকালত ভয়ানক পৰিণতিৰ সৃষ্টি কৰিব পাৰে।

সেয়ে, ভেষ্টিজে এজন ব্যক্তিৰ দৈনিক পুষ্টিৰ নাটনি পূৰণ কৰিবৰ বাবে বিভিন্ন প্ৰ'ডাক্টৰ এক ৰেঞ্জ আগবঢ়াই দিছে। এই ৰেঞ্জত অন্তৰ্ভুক্ত আছে স্বাস্থ্যসন্মত ৰোগ প্ৰতিৰোধ ক্ষমতা, হৃদ প্ৰণালী, গ্লাইচেমিক স্বাস্থ্য, ডেটক্স আৰু পুনৰ্জীৱিতকৰণ, মহিলাৰ স্বাস্থ্য, সৱলতা তথা স্বাস্থ্যৱান হাড় আৰু জোৰাৰ উপযোগী পৰিপূৰক।

ভেষ্টিজৰ এই স্বাস্থ্য পৰিপূৰকৰ ৰেঞ্জ মানুহক এক উন্নত স্বাস্থ্যৰে জীৱন যাপন কৰাত সক্ষম কৰি তোলাৰ লগতে সুস্থ পৃথিৱীত পদাৰ্পণ কৰাত সক্ষম কৰি তোলে।



আয়ুৰ্বেদিক
গুণসম্পন্ন
ঔষধ

স্পিৰুলিনা কেপচুল ^

স্পিৰুলিনা হৈছে এক প্ৰকাৰৰ প্ৰাকৃতিক শেলুৱৈৰ পাউদাৰ য'ত উচ্চ মাত্ৰাত প্ৰ'টিন থাকে। ই হৈছে এন্টিঅক্সিডেণ্ট, ভিটামিন বি-কমপ্লেক্স, বিভিন্ন ধৰণৰ ভিটামিন আৰু খনিজ পদাৰ্থৰ ভাল উত্স। ইয়াক প্ৰ'টিনেৰে সমৃদ্ধ কৰি তোলাৰ উপৰি ইয়াত আছে বৃহৎ মাত্ৰাত প্ৰাকৃতিক আয়ৰণ। ইয়াক প্ৰাকৃত প্ৰ'টিনৰ এক বৃহৎ উত্স হিচাপে গণ্য কৰা হয়। ই ৰোগ প্ৰতিৰোধ ক্ষমতা বৃদ্ধি কৰাৰ লগতে পাচন প্ৰক্ৰিয়া উন্নত কৰি তোলে। ই দেহৰ প্ৰাকৃতিক শোধন আৰু বিবাক্ত পদাৰ্থ বাহিৰ কৰা প্ৰক্ৰিয়া উন্নত কৰাত সহায় কৰে।

প্ৰতিটো কেপচুলত আছে:
স্পিৰুলিনা (স্পিৰুলিনা গ্লেটেনচিছ) 500 mg

Dosage: এটাকৈ বা দুটাকৈ কেপচুল দিনে দুবাৰ
Presentation: 100 capsules
MRP ₹412.00 Incl. of all taxes

সতৰ্কতাঃ 6 বছৰৰ তলৰ শিশুৱে অয়ৰণ থকা প্ৰ'ডাক্ট গটনাক্ৰমে বেছিকৈ গ্ৰহণ কৰিলে বিষক্ৰিয়া হৈ পাবাখুক হৈ উঠিব পাৰে। ঘটনাক্ৰমে যদি শিশুৱে এয়া অত্যধিকভাৱে গ্ৰহণ কৰে, তেন্তে এজন চিকিৎসকৰ পৰামৰ্শ গ্ৰহণ কৰক।



আয়ুৰ্বেদিক
গুণসম্পন্ন
ঔষধ

এল'ভেৰা কেপচুল ^

এলো ভেৰা হৈছে পুনৰ্জীৱিতকৰণ, আৰোগ্যতা আৰু শীতলকৰণৰ বাবে প্ৰমাণিত এক উদ্ভিদ। ইয়াত থাকে 20 বিধতকৈ অধিক অত্যৱশ্যকীয় এমিন' এছিড আৰু কেলচিয়াম, মেগনেছিয়াম আৰু ছিডিয়ামৰ লেখীয়া গুৰুত্বপূৰ্ণ খনিজ পদাৰ্থ। ইয়াত লগতে থাকে এনজাইম, ভিটামিন, পলিচেঙ্কাৰয়ড, নাইট্ৰ'জেন আন উপাদান। ই সঠিক পাচনত সহায় কৰে। পেটৰ অসুখ, এছিডিটি আৰু যকৃতৰ দুৰ্বলতাত ই ব্যৱহাৰযোগ্য। ই ছালৰ সমস্যাসমূহৰ চিকিৎসাত সহায় কৰাৰ লগতে চুলিৰ লগত জড়িত সমস্যাসমূহৰ বাবেও ই উত্তম।

প্ৰতিটো কেপচুলত আছে:
এলো ভেৰাৰ ৰস (এলো বাৰ্বাডেনচিছ) 500 mg

Dosage: এটাকৈ বা দুটাকৈ কেপচুল দিনে দুবাৰ বা চিকিৎসকৰ পৰামৰ্শ অনুসাৰে চিকিৎসক
Presentation: 60 capsules
MRP ₹320.00 Incl. of all taxes



আয়ুৰ্বেদিক
গুণসম্পন্ন
ঔষধ

আম্বা কেপচুল ^

আমলখিক (এমলিকা অ'ফিচিনালিছ) আয়ুৰ্বেদত 3,000 বছৰতকৈ অধিক কালৰ পৰা ইয়াৰ ঔষধীয় গুণৰ বাবে জনা যায় আৰু ইয়াক সুস্বাস্থ্যৰ এক চিহ্ন হিচাপে মৰ্যাদা প্ৰদান কৰা হয়। ই ভিটামিন চি-ৰ এক উত্তম উত্স। আমলখিয়ে দেহৰ ৰোগ প্ৰতিৰোধ ক্ষমতা বৃদ্ধি কৰে কিয়নো ইয়াত থাকে ফলপ্ৰসূ এন্টিঅক্সিডেণ্ট আৰু ফ্লেভ'নয়ড। আমলখি পাচন প্ৰক্ৰিয়া উন্নত কৰাৰ বাবেও ভাল কাৰণ আমি খোৱা আহাৰৰ পুষ্টিকাৰক পদাৰ্থবোৰ শোষণ কৰাত তথা জীন যোৱাত ই আমাৰ দেহক সহায় কৰে।

প্ৰতিটো কেপচুলত আছে:
আমলখিৰ ৰসৰ পৰা প্ৰস্তুত কৰা পাউদৰ (এমলিকা অ'ফিচিনালিছ) 500 mg

Dosage: এটাকৈ বা দুটাকৈ কেপচুল দিনে দুবাৰ
Presentation: 60 capsules
MRP ₹205.00 Incl. of all taxes



ননি কেপচুল ^

দক্ষিণ পূর্ব এছিয়াত বিশেষকৈ দেখা এক ক্রান্তীয় চিৰহৰিত উদ্ভিদ ননি বা ম'ৰিণ্ডা চাইট্ৰিক'লিয়া হৈছে প্ৰ'টিন, কাইৰ্ব'হাইড্ৰেটেৰে সমৃদ্ধ উত্স আৰু ইয়াত ফাইট'নিউট্ৰিয়েন্ট, ভিটামিন আৰু খনিজ পদাৰ্থ অধিক মাত্ৰাত মজুত থাকে। ই সামগ্ৰিক স্বাস্থ্য বৰ্তাই ৰখা আৰু সুস্থ হৈ থকাত সমৰ্থন জনায়। ইয়াত থকা জেৰ'নাইনে মানৱ কোষৰ বেৰত থকা ৰক্তবোৰ বহল কৰাক সক্ষম কৰি তোলে আৰু কোষবোৰত পুষ্টিকাৰক পদাৰ্থ প্ৰৱেশ কৰাত সহায় কৰে, ফলস্বৰূপে পুষ্টিকাৰক পদাৰ্থৰ শোষণ প্ৰণালী উন্নত হয়। ম'ৰিণ্ডা চাইট্ৰিক'লিয়াই ৰোগ প্ৰতিৰোধ প্ৰণালী মজবুত কৰে কিয়নো, ইয়াত বহু সংখ্যক গৰুত্বপূৰ্ণ ভিটামিন আৰু খনিজ পদাৰ্থ। ইয়াক সেৱন কৰিলে শ্বাস-প্ৰশ্বাসৰ সময়ত ডুগি থকা লোক উপকৃত হ'ব পাৰে। ছাল আৰু চুলিৰ বিভিন্ন ধৰণৰ সমস্যা প্ৰতিৰোধ কৰাতো ই সহায় কৰে। ই এক সুস্থ পাচন প্ৰণালীৰ গৰাকী হোৱাতো সহায় কৰে।

প্ৰতিটো কেপচুলত আছে:
ম'ৰিণ্ডা চাইট্ৰিক'লিয়াৰ (অচুক) ৰস 500 mg

Dosage: আহাৰ খোৱাৰ অতিকমেও আধা ঘন্টাৰ পূৰ্বে, এটাকৈ বা দুটাকৈ কেপচুল দিনে দুবাৰ
Presentation: 90 capsules
MRP ₹585.00 Incl. of all taxes

সতৰ্কতাঃ ননি যিহেতু পটেচিয়ামৰ এক বৃহৎ উত্স, সেয়ে পুৰণি বৃদ্ধ ৰোগৰ ক্ষেত্ৰত ই বিৰূপ প্ৰতিক্ৰিয়া কৰিব।



ভেষ্টিজ ক'ল'ষ্ট্ৰাম ^

প্ৰসৱৰ পাছত মাতৃৰ প্ৰথম দুগ্ধক ক'ল'ষ্ট্ৰাম বুলি কোৱা হয়। স্তন্যপায়ী পশুৰ স্তনৰ পৰা ই নিঃসৰিত হয়। জন্মৰ প্ৰথম ছঘন্টাৰ ভিতৰত ইয়াক সংগ্ৰহ কৰা হয়। ক'ল'ষ্ট্ৰাম ইমিউন'গ্ল'বুলিনৰ প্ৰাকৃতিক উত্স যি ৰোগ প্ৰতিৰোধ প্ৰণালী মজবুত কৰি তোলাৰ লগতে বিভিন্ন ৰোগৰ বিৰুদ্ধে সুৰক্ষা প্ৰদান কৰে। ক'ল'ষ্ট্ৰাম হৈছে পুষ্টিকাৰক, এণ্টিবডিৰ আৰু বিকাশৰ কাৰকসমূহৰ এক চহকী উত্স। ই হৈছে অত্যৱশ্যকীয় ভিটামিন, খনিজ পদাৰ্থ, গুৰুত্বপূৰ্ণ ফেটি এছিড আৰু এমিন' এছিডৰ এক সম্পূৰ্ণ ফৰ্মুলা যিবোৰক দেহৰ কামকাজ উত্তম ৰূপত সম্পাদন হোৱাৰ বাবে তথা সামগ্ৰিক সুস্বাস্থ্য বৰ্তাই ৰখাৰ বাবে প্ৰয়োজন। ক'ল'ষ্ট্ৰামত থকা ইমিউন কৰাক আৰু এণ্টিব'ডিয়ে ভাইৰেল সংক্ৰমণ, এলাৰ্জেন আৰু দেহক হানি কৰা বিষাক্ত পদাৰ্থৰ বিৰুদ্ধে যুঁজ দিয়াতো সহায় কৰে।

প্ৰতিটো 404 mg কেপচুলত আছে:
ক'ল'ষ্ট্ৰাম (গো পিয়ুশ) 400 mg
ছডিয়াম বেঞ্জোৰেট 4 mg

Dosage: দুটাকৈ কেপচুল দিনে দুবাৰ
Presentation: 60 capsules
MRP ₹720.00 Incl. of all taxes



KEEP YOUR
HEART STRONG



ভেষ্টিজ ফ্লেক্স অয়ল ^

ফ্লেক্সহীডৰ তেল অত্যৱশ্যকীয় ফেটি এছিড যেনে- আৰ্ফাফা-লিন' লেনিক এছিড (এ.এল.এ.), অ'মেগা-3 আৰু অ'মেগা-6 ৰ চহকী উত্‍স। অ'মেগা-3 ফেটি এছিড হৈছে ভাল চৰ্বী যি হৃদপিণ্ডৰ বাবে ভাল। ই ভিটামিন ই-ৰো চহকী উত্‍স যি হৈছে এক শক্তিশালী এন্টিঅক্সিডেন্ট। ইয়াক কোষবোৰৰ ঝিল্লীবোৰ মাজত সংহতি বৰ্তাই ৰাখিবৰ বাবে প্ৰয়োজন হয়। ফ্লেক্সহীডে কলেষ্টেৰলৰ সুস্থ মাত্ৰা বৰ্তাই ৰখাত সহায় কৰে তথা উচ্চ ৰক্তচাপ নিয়ন্ত্ৰণত ৰাখাত সহায় কৰে।

প্ৰতিটো চ'ফ্ট জিলেটিন কেপচুলত আছেঃ
ফ্লেক্সহীড তেল (লিনছীড) 500 mg.

Dosage: আহাৰ গ্ৰহণৰ পাছত এটাকৈ কেপচুল দিনে তিনিবাৰ
Presentation: 90 capsules
MRP ₹605.00 Incl. of all taxes

সতৰ্কতাঃ গৰ্ভধাৰণ কৰি থকাৰ সময়ত বা গৰ্ভধাৰণৰ পাছত এই প্ৰ'ডাক্ট ব্যৱহাৰ কৰাৰ পূৰ্বে চিকিৎসকৰ পৰামৰ্শ লোৱাৰ পাছতহে ইয়াক গ্ৰহণ কৰা উচিত



ভেষ্টিজ এল-এৰ্জিনাইন *

এল-আৰ্জিনাইন হৈছে এক এমিন' এছিড; স্বাস্থ্যৰ পৰিপূৰক হিচাপে ই হৈছে এক সম্পূৰ্ণ আহাৰ য'ত সামগ্ৰিক স্বাস্থ্যত সৰ্বাধিক প্ৰভাৱ পেলাবৰ বাবে অন্তৰ্ভুক্ত আছে- এল-আৰ্জিনাইন, এন্টিঅক্সিডেন্ট আৰু ভিটামিনৰ এক সঠিক সংমিশ্ৰণ। ই দিয়ে এক ভাল সোৱাদ, স্বাস্থ্যৰ বাবে বিভিন্ন ধৰণৰ লাভ আৰু হৃদ প্ৰণালীৰ বাবে এক শক্তিশালী সমৰ্থন। এল-আৰ্জিনাইনে ঘা শুকুওৱাত সহায় কৰাৰ উপৰিও দেহৰ পৰা বৰ্জিত পদাৰ্থসমূহ বাহিৰ কৰাত বৃদ্ধক সহায় কৰে।

Dosage: এটা চেছেট 200 মি.লি. পানী বা বসৰ সৈতে মিহলি কৰক
Presentation: 15 sachet x10g
MRP ₹1515.00 Incl. of all taxes

সতৰ্কতাঃ এজমা (হাপানী) আৰু হাৰ্বেপেছ ভাইৰাছত আক্ৰান্ত লোকে ভেষ্টিজ এল-আৰ্জিনাইন গ্ৰহণ কৰা উচিত নহয়। গৰ্ভৱতী মহিলা, স্তন্যপান কৰাই তথা মহিলা আৰু কাৰ্ডিয়াক এটাকত ভূগাৰ ইতিহাস থকা লোকে এই প্ৰ'ডাক্ট ব্যৱহাৰ কৰাৰ পূৰ্বে চিকিৎসকৰ পৰামৰ্শ লোৱা উচিত।



ভেষ্টিজ ক'এনজাইম কিউ 10 *

ক'এনজাইম কিউ10 হৈছে দেহত উত্পন্ন হোৱা এক প্ৰাকৃতিক এন্টি-অক্সিডেন্ট। ক'এনজাইম কিউ10 হৈছে এক ভিটামিনৰ লেখীয়া পদাৰ্থ যাক প্ৰয়োজন দেহত শক্তি উত্পন্ন কৰাৰ বাবে। ই এক এন্টিঅক্সিডেন্ট হিচাপে ক্ৰিয়া কৰে, হৃদযন্ত্ৰ সুস্থ হৈ থকাত সহায় কৰে আৰু অপকাৰী মুক্ত মৌলসমূহৰ পৰা সুৰক্ষা প্ৰদান কৰে। ই হৃদযন্ত্ৰ, বৃক্ক আৰু পেপীসমূহক সুৰক্ষা প্ৰদানত সহায় কৰে।

প্ৰতিটো চ'ফ্ট কেপচুলত আছে
ক'এঞ্জাইম Q10 (কানেকা) 100 mg.

Dosage: আহাৰ খোৱাৰ পাছত দিনে এটাকৈ বা দুটাকৈ কেপচুল
Presentation: 30 capsules
MRP ₹950.00 Incl. of all taxes



স্বাস্থ্যৰ প্ৰয়োজনীয় মাপকাঠি#

	প্ৰয়োজনীয়	সীমামূৰীয়া	উচ্চ
ৰক্ত চাপ	120/80 mmHg	120/80 mmHg	140/90 mmHg বা অধিক
মুঠ কলেষ্টেৰল	200 mg/dl বা কম	200 mg/dl বা কম	240 mg/dl বা অধিক
লঘুনে থাকোতে ৰক্তচাপ	100 mg/dl বা কম	100 mg/dl বা কম	126 mg/dl বা অধিক
BMI	18.5-24.9	18.5-24.9	30 বা অধিক

#উত্‍সঃ ইণ্ডিয়ান হাৰ্ট এছোচিয়েছন



ভেষ্টিজ প্র'টিন পাউদাৰ *

এক নিৰ্ম চৰ্বিযুক্ত চয় আৰু গাখীৰৰ প্র'টিন খাদ্য পৰিপূৰক যি দেহক প্ৰয়োজন হোৱা সকলো প্ৰকাৰৰ এমিন' এছিডৰ যোগান ধৰে। ই দ্ৰৱণীয়, হজম কৰিবলৈ সহজ প্র'টিন পাউদাৰ আৰু ইয়াক সোনকালে দেহে শোষণ কৰি লয়। ইয়াত নিহিত আছে বায়'এক্টিভ ইছ'ফ্লেভ'নিছ যি তেজত কলেষ্টেৰল নিয়ন্ত্ৰণ কৰাৰ উপৰি দেহৰ ৰোগ প্ৰতিৰোধ ক্ষমতা বঢ়ায়। খেলুৱৈ, ওজন পৰ্যৱেক্ষকসকলৰ বাবে তথা সমগ্ৰিক সুস্থাস্থ্যৰ বাবে বিশেষভাৱে লাভদায়ক।

এচামুচ (10 g) ভেষ্টিজ প্র'টিন পাউদাৰে দিয়ে সকলো অত্যৱশ্যকীয় এমিন'এছিডসহ 8.2 g প্র'টিন

Presentation: 500 g Pack
MRP ₹1800.00 Incl. of all taxes

Presentation: 200 g Pack
MRP ₹800.00 Incl. of all taxes



ভেষ্টিজ গ্লুক'চেমাইন *

গ্লুক'ছামাইন হৈছে এক প্ৰাকৃতিক যৌগ আৰু গ্লাইক'ছেমিন'গ্লাইকোলৰ এক স্বাভাৱিক উপাদান। ইয়াক স্বাস্থ্যৱান কাৰ্টিলেজ আৰু চাইন'ভিয়েল ফ্লুইডত পোৱা যায়। গ্লুক'ছেমাইনে গাঁথিবোৰ পিছল কৰাত সহায় কৰে আৰু কাৰ্টিলেজ সুস্থ হৈ থাকাত সহায় কৰে। কাৰ্টিলেজৰ ৰিজেনেৰেছন আৰু চাইন'ভিয়েল ফ্লুইড উত্পন্ন কৰাতো ই সহায় কৰে।

প্ৰতিটো ফিল্ম কোটেড টেবলেটত আছেঃ গ্লুক'চেমাইন এছ.চি.এল. 450 mg (কনড্ৰ'ইটিন)

Dosage: আহাৰৰ পাছত দুটাকৈ টেবলেট দিনে দুবাৰ
Presentation: 100 tablets
MRP ₹950.00 Incl. of all taxes

Presentation: 60 tablets
MRP ₹610.00 Incl. of all taxes



ভেষ্টিজ কেলচিয়াম **

যেতিয়া দেহে আহাৰৰ পৰা সঠিক পৰিমাণৰ কেলচিয়াম নাপায় তেতিয়া কেলচিয়াম কাৰ্ব'নেট হৈছে ইয়াৰ বিকল্প। কেলচিয়াম কাৰ্ব'নেটে সুস্থ আৰু সৱল হাড় গঠন হোৱা আৰু ইয়াক এনেদৰেই ৰখাত সহায় কৰে। দাঁতৰ সমস্যাবোৰ প্ৰতিৰোধ কৰাতো ই উপযোগী। ভিটামিন ডি3ৰ সৈতে ই হাড়ৰ ঘনত্ব বৃদ্ধিত সহায় কৰাৰ উপৰি মহিলা আৰু বয়সীয়া মহিলাৰ বাবে ই অতিকৈ উপযোগী। কেলচিয়াম কাৰ্ব'নেটে অষ্টিঅ'প'ৰ'চিছ হোৱাৰ আশংকা হ্ৰাস কৰে আৰু শিশু তথা মহিলাৰ বাবে বিশেষভাৱে ব্যৱহাৰযোগ্য।

প্ৰতিটো ফিল্ম-কোটেড টেবলেটত আছেঃ কেলচিয়াম কাৰ্ব'নেট 625 mg (মৌলিক কেলচিয়াম 250 mg) ৰ সমপৰ্য্যায়ৰ) আৰু ভিটামিন ডি3 250 IU।

Dosage: প্ৰাপ্তবয়স্ক - আহাৰৰ পাছত দুটাকৈ টেবলেট দিনে দুবাৰ
Presentation: 100 tablets
MRP ₹270.00 Incl. of all taxes



পৰ্য্যাপ্ত পৰিমাণে কেলচিয়াম গ্ৰহণৰ পৰামৰ্শ দিয়া হয়#

বয়স (পুৰুষ আৰু মহিলা)	কেলচিয়াম (mg/দিন)	গৰ্ভৱতী আৰু স্তন্যপান
4 - 12 বছৰ	500	প্ৰযোজ্য নহয়
13 - 18 বছৰ	1300	1300
19 - 50 বছৰ	1000	1000
51 + বছৰ	1200	প্ৰযোজ্য নহয়

#পুষ্টিকাৰকৰ প্ৰয়োজনীয়তা আৰু অনুমোদিত ডায়েটেৰী এলাউন্স ভাৰতীয়সকলৰ বাবে। ভাৰতীয় চিকিৎসা প্ৰৱেশ্য পৰিষদৰ এটা বিশেষজ্ঞ গোটৰ প্ৰতিবেদন। 2009



ভেষ্টিজ নীম [^]

নীম বা আজাদিরাষ্টা ইণ্ডিকা- বেষ্টেৰিয়া প্ৰতিৰোধী, ভেঁকুৰ প্ৰতিৰোধী আৰু ৰক্ত শোধনৰ দ্বাৰা সমৃদ্ধ। ছালৰ সমস্যা দূৰ কৰা আৰু ছাল সুস্থ কৰি ৰাখি আপোনাৰ ছাল উজ্জ্বল কৰি ৰখাৰ বাবে নীম উপযোগী। নীমে তেজত চুগাৰৰ পৰিমাণ কম কৰাত সহায় কৰে আৰু সেয়ে ডায়েবেটিছত ভুগি থকা লোকৰ বাবে নীম বিশেষভাৱে উপযোগী।

প্ৰতিটো চ'ফ্ট জিলেটিন কেপচুলত আছে
নীমৰ বিজৰ অয়ল (আজাডিৰেষ্টা ইণ্ডিকা) 0.25 ml.

Dosage: এটাকৈ কেপচুল দিনে তিনিবাৰ আহাৰ খোৱাৰ পাছত
Presentation: 100 softgel capsules
MRP ₹375.00 Incl. of all taxes

সতৰ্কতাঃ গৰ্ভধাৰণৰ সময়ত বা গৰ্ভধাৰণৰ পাছত এই প্ৰ'ডাক্ট গ্ৰহণ কৰাৰ পূৰ্বে চিকিৎসকৰ পৰামৰ্শ লোৱা উচিত।

ভেষ্টিজ ষ্টেভিয়া

ষ্টেভিয়াত থকা ৰিবাউডিঅ'চাইড হৈছে নিম্ন শৰ্কৰাময় 100% প্ৰাকৃতিক চেনীৰ পৰিপূৰক। হৈ হৈছে চেনীৰ এক স্বাস্থ্যসন্মত বিকল, কাৰণ ইয়াক প্ৰাকৃতিক তৰু-তৃণৰ পৰা প্ৰস্তুত কৰা হৈছে আৰু ইয়াত এম্পাৰ্টেম নাথাকে। ৰিবাউডিঅ'চাইড হৈছে এক প্ৰাকৃতিক আৰু চৰ্বী-মুক্ত (প্ৰতিটো টেবলেটত 2%তকৈও কম কেল'ৰিৰ চেনী) চেনী বিকল্প, যি ওজন নিয়ন্ত্ৰণত ৰাখিব বিচৰসকল তথা নিম্ন কেল'ৰিয়ুক্ত আহাৰ গ্ৰহণ কৰিব বিচৰাসকলৰ বাবে উত্তম।

প্ৰতিটো আনকোট্ৰেড টেবলেটত আছে
ৰিবাউডিঅ'চাইড এ 97%, 15 mg।

Presentation: 100 tablets
MRP ₹160.00 Incl. of all taxes

ভেষ্টিজ ফাইবাৰ ^{*}

ভেষ্টিজ ফাইবাৰ হৈছে 3 বিধ দ্ৰৱণীয় ফাইবাৰ- চিক'ৰী মূলৰ ৰস, মেল্ট'ডেক্সট্ৰিন আৰু গুৱাৰ গামৰ এক বিশেষ মিশ্ৰণ। দ্ৰৱণীয় ফাইবাৰে পানী শোষি লয় আৰু জেল গঠন কৰে, যি পাচন প্ৰক্ৰিয়াটো মন্থৰ কৰি তোলে আৰু সেয়ে বহু দেৰিলৈকে পেট ভৰি থকা যেন লাগে। চিক'ৰী মূলৰ ৰসত ফাইবাৰৰ প্ৰাধান উত্ৰ ইনুলিন থাকে। ই হৈছে নিম্ন কেল'ৰিয়ুক্ত উচ্চ ফাইবাৰৰ মূলৰ ৰস যি পাচন প্ৰক্ৰিয়া সুস্থ কৰি ৰখাৰ বাবে দেহক প্ৰয়োজন হোৱা ফাইবাৰৰ প্ৰয়োজনীয়তা পূৰ কৰাত সহায় কৰে। ইনুলিন হৈছে প্ৰ'বায়োটিক, যি পাচন তন্ত্ৰত উপকাৰী বেষ্টেৰিয়াৰ উপস্থিতিত সহায় কৰে।

ভেষ্টিজ ডায়েটৰী ফাইবাৰৰ এচামুত (5 g) থাকে 4 grams দ্ৰৱণীয় ফাইবাৰ

Dosage: প্ৰাপ্তবয়স্ক আৰু কিশোৰে (12 বছৰ বা তাৰ ওপৰ) দিনে চাহৰ চামুচেৰে 1 চামুচ আৰু ক্ৰমান্বয়ে ফাইবাৰ গ্ৰহণ বৃদ্ধি।
Presentation: 200 g Pack
MRP ₹900.00 Incl. of all taxes

সতৰ্কতাঃ 5 বছৰৰ তলৰ বৰ্কেচুৱা আৰু শিশুৰ বাবে তথা গৰ্ভৱতী আৰু সন্তান কৰাই থকা মহিলাৰ বাবে ব্যৱহাৰযোগ্য নহয়

ভেষ্টিজ ডেট'ফুট পেট্চেছ

ডেট'ফুট পেট্চেছে এক প্ৰাকৃতিক প্ৰণালীৰে দেহগ পৰা বিষাক্ত পদাৰ্থসমূহ বাহিৰ কৰাত সহায় কৰি আপোনাক সুস্বাস্থ্য পুনৰ ঘূৰাই পোৱাত সহায় কৰে। ই ৰিফ্লেক্স'ল'জীৰ নীতি অনুসৰি কাম কৰে। দেহৰ বিভিন্ন অংশৰ সৈতে ভৰিৰ বিভিন্ন স্থান জড়িত আৰু এই স্থানসমূহত হস্তক্ষেপ কৰি স্বাস্থ্য উন্নত কৰিব পৰাৰ যি ধাৰণা আছে তাৰ ওপৰত ভিত্তি কৰি এই নীতি প্ৰযোজ্য কৰা হয়। এই পেট্চেছবোৰ 100% প্ৰাকৃতিক, সুৰক্ষিত, ব্যৱহাৰ কৰিবলৈ সহজ আৰু এইবোৰে দেহৰ পৰা বিষাক্ত পদাৰ্থ বাহিৰ কৰা প্ৰক্ৰিয়া দ্ৰুত কৰি তোলে।

Presentation: 10 Patches
MRP ₹1400.00 Incl. of all taxes

বি.ত্ৰ.- বৰ্জিত পদাৰ্থ বাহিৰ প্ৰক্ৰিয়াত সম্পূৰ্ণ সহায় কৰিবৰ বাবে পৰ্যাপ্ত পৰিমাণে পানী খাব।

গেন'ডেমা কেপচুল [^]

গেণ্ডোডাৰ্মাত এক প্ৰকাৰৰ কাঠফুলা য'ত থাকে ফলপ্ৰসূ এলিঅক্সিডেণ্ট। ই দেহৰ ৰোগ প্ৰতিৰোধ ক্ষমতা মজবুত কৰাৰ উপৰি দেহৰ পৰা বিষাক্ত পদাৰ্থসমূহ বাহিৰ কৰাত সহায় কৰে। ইয়াৰ আছে ক্লাস্তিৰ পৰা সকাহ প্ৰদান কৰা গুণ যি দেহ সতেজ কৰি ৰাখে আৰু স্নায়ুবোৰ শান্ত কৰি ৰাখে। দুৰ্বলতা আৰু ৰোগৰ সৈতে যুঁজ দিয়াত ই শক্তি আৰু সৱলতা প্ৰদান কৰে। বিষাক্ত পদাৰ্থ নিষ্ক্ৰিয়কাৰী হিচাপে ই বিভিন্ন ঔষধ গ্ৰহণৰ ফলত দেহত জমা হোৱা বিষাক্ত পদাৰ্থ বাহিৰ কৰাত সহায় কৰাৰ উপৰি দেহৰ ডাৰসাম্য বৰ্তাই ৰখাতো সহায় কৰে। ই স্নায়ি বৰ্তাই ৰখাত সহায় কৰাৰ উপৰি দেহৰ আভ্যন্তৰীণ আৰু বাহ্যিক স্থিতিৰ মাজত ডাৰসাম্য বৰ্তি থকাটো নিশ্চিত কৰে। গেণ্ডোডাৰ্মাত অত্যৱশ্যকীয় ভিটামিন আৰু পুষ্টিকাৰক উপাদান থকাৰ বাবে ই মানৱ দেহৰ সামগ্ৰিক স্বাস্থ্য উন্নত কৰে।

প্ৰতিটো কেপচুলত আছে
গেণ্ডোডাৰ্মা লুচিডামৰ পৰা প্ৰস্তুত পাউদাৰ (চট্ৰুথ) 425 mg।

Dosage: এটাকৈ কেপচুল দিনে তিনিবাৰ
Presentation: 90 capsules
MRP ₹920.00 Incl. of all taxes

সতৰ্কতাঃ গৰ্ভধাৰণৰ সময়ত বা গৰ্ভধাৰণৰ পাছত এই প্ৰ'ডাক্ট গ্ৰহণ কৰাৰ পূৰ্বে চিকিৎসকৰ পৰামৰ্শ লোৱা উচিত।

THE PATH TO GOOD HEALTH BEGINS WITH YOU



ভেটিজ ফলিক এণ্ড আয়ৰণ প্লাছ**

ফলিক এণ্ড আয়ৰণ প্লাছৰ সংমিশ্ৰণত আছে খনিজ (আয়ৰণ)ৰ সৈতে ভিটামিনসমূহ (ভিটামিন চি, ভিটামিন ১২ আৰু ফলিক এছিড)। এই পুষ্টিকাৰক পদাৰ্থবোৰৰ নাটনি দূৰ কৰিবলৈ ই উপযোগী যিবোৰ পুষ্টিকাৰক পদাৰ্থৰ নাটনিৰ ফলত কিছুমান বিশেষ স্বাস্থ্য সমস্যাৰ (আয়ৰণৰ নাটনি, গৰ্ভধাৰণ, পুৰোজনক খাদ্যগ্ৰহণ ইত্যাদি) উদ্ভৱ হ'ব পাৰে। দেহৰ বিকাশ আৰু বৃদ্ধিত ই এক গুৰুত্বপূৰ্ণ ভূমিকা বহন কৰাৰ উপৰি ই ভাগৰ আৰু অলস ভাৱ দূৰ কৰে।

প্রতিটো কেপচুলত আছে
ফেৰাছ ফিউমাৰেট ২৫০ mg,
ফলিক এছিড ১ mg,
ভিটামিন চি (ক'টেড) ৭৫ mg,
ভিটামিন বি১২ ১৫ mcg,
জিংক ছালফেট হেপ্তাইড্ৰেট ১০০ mg, এলিমেণ্টেল জিংক ২২.৭ mg-ৰ সমতুল্য#

Dosage: প্ৰাপ্তবয়স্ক আৰু ১২ বছৰৰ ওপৰৰ শিশুৱে দিনে এটা বা দুটাকৈ কেপচুল
Presentation: ৬০ capsules
MRP ₹280.00 Incl. of all taxes

#সঠিক অধিকতা যোগ দিয়া হৈছে

সতৰ্কতা: গৰ্ভধাৰণ কালত বা গৰ্ভধাৰণৰ পাছত আয়ৰণৰ পৰিপূৰক গ্ৰহণ কৰাৰ পূৰ্বে স্বাস্থ্য কৰ্মীৰ পৰামৰ্শ গ্ৰহণ কৰা উচিত

খাদ্য সম্পৰ্কীয় পৰামৰ্শ: খালী পেটে থকাৰ সময়ত আয়ৰণ অধিক ভালদৰে শোষিত হয় আৰু সেয়ে ইয়াক আহাৰ গ্ৰহণ কৰাৰ পূৰ্বে গ্ৰহণ কৰিব লাগে



***পৰামৰ্শ:** এই প্ৰ'ডাক্টবোৰ সুস্থাস্থ্যৰ পৰিপূৰকহে আৰু এইবোৰ ঔষধৰূপে ব্যৱহাৰযোগ্য নহয়। প্ৰ'ডাক্টবোৰ কোনো ৰোগ চিনাক্তকৰণ, চিকিত্সা বা নিৰাময়ৰ উদ্দেশ্যে নহয়। এই প্ৰ'ডাক্টবোৰ ব্যৱহাৰ কৰাৰ পূৰ্বে অনুগ্ৰহ কৰি চিকিত্সা কৰ্মী বা চিকিত্সা পৰামৰ্শদাতাৰ পৰা পৰামৰ্শ গ্ৰহণ কৰি ল'ব তথা আপুনি গ্ৰহণ কৰি থকা ঔষধ গ্ৰহণ ইয়াৰ পৰিপ্ৰেক্ষিতত বন্ধ নকৰিব।

****পৰামৰ্শ:** এই প্ৰ'ডাক্টবোৰ নিউট্ৰিচিউটিকেলছ আৰু এইবোৰ ঔষধৰূপে ব্যৱহাৰযোগ্য নহয়। প্ৰ'ডাক্টবোৰ কোনো ৰোগ চিনাক্তকৰণ, চিকিত্সা বা নিৰাময়ৰ উদ্দেশ্যে নহয়। এই প্ৰ'ডাক্টবোৰ ব্যৱহাৰ কৰাৰ পূৰ্বে অনুগ্ৰহ কৰি চিকিত্সা কৰ্মী বা চিকিত্সা পৰামৰ্শদাতাৰ পৰা পৰামৰ্শ গ্ৰহণ কৰি ল'ব তথা আপুনি গ্ৰহণ কৰি থকা ঔষধ গ্ৰহণ ইয়াৰ পৰিপ্ৰেক্ষিতত বন্ধ নকৰিব।

^পৰামৰ্শ: এই প্ৰ'ডাক্টবোৰ ব্যৱহাৰ কৰাৰ পূৰ্বে অনুগ্ৰহ কৰি চিকিত্সা কৰ্মী বা চিকিত্সা পৰামৰ্শদাতাৰ পৰা পৰামৰ্শ গ্ৰহণ কৰি ল'ব তথা আপুনি গ্ৰহণ কৰি থকা ঔষধ গ্ৰহণ ইয়াৰ পৰিপ্ৰেক্ষিতত বন্ধ নকৰিব। গৰ্ভধাৰণ কালত বা গৰ্ভধাৰণৰ পাছত এই প্ৰ'ডাক্টবোৰ ব্যৱহাৰ কৰাৰ পূৰ্বে চিকিত্সা কৰ্মীৰ পৰামৰ্শ গ্ৰহণ কৰি ল'ব।





A GUIDE TO
CONSCIOUS DIET

হেল্থ ফুড

স্বাস্থ্য হৈছে সুস্বাস্থ্য, শাৰীৰিক গঠন, মানসিক আৰু আৱেগিক স্বাস্থ্যৰ এক সুন্দৰ অৱধাৰণা। এক স্বাস্থ্যৱান জীৱন যাপন কৰিবৰ বাবে, এক সঠিক পুষ্টিকাৰক খাদ্যভ্যাস অনুকৰণ কৰাটো বাঞ্ছনীয়। এক সঠিক জীৱন যাপন নিৰ্ভৰ কৰে আপোনাৰ খাদ্যৰ ধৰণৰ ওপৰত 70% আৰু শাৰীৰিক পৰিশ্ৰমৰ ওপৰত 30%। স্বাস্থ্যৱান খাদ্যই আপোনাৰ ৰোগ প্ৰতিৰোধ ক্ষমতা বৃদ্ধি কৰাৰ লগতে আপোনাৰ বিপাক প্ৰণাল উন্নত কৰে, যি আপোনাক ক্ষতি কৰিব পৰা অপ্ৰয়োজনীয় তথা অতিৰিক্ত চৰ্বী জমা হোৱাৰ আশংকা প্ৰতিহত কৰে।

ভেষ্টিজে আপোনাৰ বাবে আগবঢ়াই দিছে বিভিন্ন ধৰণৰ স্বাস্থ্যৱান খাদ্য যিবোৰ আপোনাৰ ব্যঞ্জনৰ বাবে অপৰিহাৰ্য্য হৈ পৰিব পাৰে আৰু আপোনাৰ পুৰাৰ বাতৰি কাকত পঢ়াৰ সময়ত তথা বিয়লি চাহৰ আন্দাৰ সময়ৰ বাবে এক নিয়মীয়া সহযোগী হৈ পৰিব পাৰে। আপোনাৰ দেখনিয়াৰ শাৰীৰিক স্বাস্থ্য আৰু পেশীৰ বাবে এক অনুঘটক স্বৰূপ হৈ পৰিব পাৰে। আপোনাৰ দেহৰ বাবে খাদ্যৰ যোগান ধৰাৰ উপৰি, ভেষ্টিজে আপোনাৰ মনৰ বাবেও সন্তুষ্টি প্ৰদান কৰাৰ মহান গৌৰৱ লাভ কৰে।



THE PERFECT
COMBINATION OF
HEALTH & TASTE


FORTIFIED
WITH VITAMIN A
AND D₂



লাইট হাউছ ৰাইচ ব্ৰেন অয়ল

এক পুষ্টিকাৰক খোৱাতেল যাক উত্পাদন কৰা হৈছে বাদামী চাউলৰ তেলেতীয়া আৱৰণৰ পৰা। ইয়াক এক পেটেন্টকৃত প্ৰক্ৰিয়াৰে তথা অ'ৰাইজানল মজুত ৰাখিব পৰাকৈ কোনো ধৰণৰ হানিকাৰক ৰসায়নিক পদাৰ্থ ব্যৱহাৰ নকৰাকৈ কাৰিকৰীভাৱে শোধন কৰা হৈছে। অ'ৰাইজানলে স্বাস্থ্যৰ বাবে প্ৰদান কৰা লাভসমূহৰ কথা আন্তঃৰাষ্ট্ৰীয় গৱেষণাৰ প্ৰতিবেদনে ইংগিত দিয়ে।

Presentation: 2 Litre Pack
MRP ₹460.00 Incl. of all taxes



BOOST YOUR
OVERALL HEALTH



ইনভিগো নিউট্রিছনেল প্র'টিন পাউদাৰ

ই হৈছে এক নিম্ন-চৰ্ব্বিযুক্ত গাখীৰ আৰু হুৱে প্র'টিনৰ খাদ্য পৰিপূৰক। DHA-ৰ দ্বাৰা সমৃদ্ধ এক অপৰিহাৰ্য ফেটি এছিড যি মগজুৰ কামকাজৰ বাবে গুৰুত্বপূৰ্ণ হিচাপে পৰিগণিত হৈছে আৰু শিশুসকলৰ বিকাশ কালত এই প্র'ডাক্ট গ্ৰহণ কৰাৰ পৰামৰ্শ আগবঢ়োৱা হয়। গুৰুত্বপূৰ্ণ এমিন' এছিডৰ উপৰি, ইয়াত আছে ভিটামিন আৰু খনিজ উপাদান যি দেহক প্ৰদান কৰে গুৰুত্বপূৰ্ণ পুষ্টিকাৰক।

ডাঙৰ চামুচেৰে দুচামুচ (30g) ইনভিগো নিউট্রিছনেল প্র'টিন পাউদাৰে দিয়ে ভিটামিন আৰু খনিজ উপাদানৰ লগতে 5g প্র'টিন।

Presentation: 500 g Pack
MRP ₹1320.00 Incl. of all taxes

Presentation: 200 g Pack
MRP ₹590.00 Incl. of all taxes



START HEALTHY
STAY ENERGISED



এনেৰ্ভা হাই-নিউট্রিছনেল ব্ৰেকফাষ্ট চেৰিয়েল

অমৰনাথ আৰু বাজৰাৰ সৈতে কৰ্নফ্লেক্স

এনেৰ্ভা হাই-নিউট্রিছনেল ব্ৰেকফাষ্ট চেৰিয়েল হৈছে এক স্বাস্থ্যৱান, পুষ্টিকাৰক আৰু ব্যস্ত জীৱনশৈলীৰ বাবে এক সুচল বিকল্প। ই সমৃদ্ধ অত্যাৱশ্যকীয় ভিটামিন, খনিজ পদাৰ্থ, প্র'টিন, ফাইবাৰ আৰু শক্তি যি আপোনাৰ ৰাতিপুৱা কৰি তোলে সঁচাই সুন্দৰ আৰু গোটেই দিনটোৰ বাবে কৰি ৰাখে সক্ৰিয়।

Presentation: 350 g Pack
MRP ₹350.00 Incl. of all taxes

A REJUVENATING SIP IS ALL
IT TAKES TO START A
GREAT MORNING



জেটা স্পেছিয়েল টি

ভেষ্টিজৰ জেটা টি হৈছে অসমৰ চাহপাতৰ এক নিৰ্বাচিত অতি সুন্দৰ মিশ্ৰণ, যাৰ বগুচুৱা পানীয় আৰু সুগন্ধই আপোনাৰ অনুভূতিক প্ৰদান কৰিব প্ৰফুল্লতা আৰু সতেজতা। আপোনাৰ দেহৰ কোষ আৰু কোষকলাবোৰক সুৰক্ষিত কৰিবৰ বাবে ইয়াত আছে প্ৰাকৃতিক এন্টিঅক্সিডেন্ট (ফ্লেভ'নয়দ)।

Presentation: 250 g Pack
MRP ₹120.00 Incl. of all taxes



জেটা কফী

জেটা কফী হৈছে অতি সযত্নে বাছনি কৰা ৰ'বাস্টা আৰু আৰবিকা কফী বীনৰ সৰ্বোত্তম মিশ্ৰণ যি দিয়ে তীব্ৰ সুগন্ধ আৰু সম্পূৰ্ণ একক ফ্লেভাৰ আপোনাৰ কাপটোত। ইয়াৰ প্ৰতিটো শোহাই আপোনাক প্ৰদান কৰে উজ্জীৱন আৰু সতেজতা।

Presentation: 50 g Pack
MRP ₹185.00 Incl. of all taxes



এনাৰ্ভা চ'কো ফ্লেক্সচীড বাৰ

ইনেৰ্ভা চ'ক'-ফ্লেক্সচীড বাৰ হৈছে এক সুস্বাদু আৰু সম্পূৰ্ণ পুষ্টিকাৰক বাৰ যাক প্ৰস্তুত কৰা হৈছে ঘেঁহুৰ চিৰা, অ'টছ, কাঠ বাদাম, ৰেইচিন আৰু ফ্লেক্সচীডৰ লেখীয়া উপাদানেৰে। অমেগা 3 ফেটি এছিড, লিগনান আৰু ফাইবাৰেৰে সমৃদ্ধ ফ্লেক্সচীডক সামগ্ৰিক স্বাস্থ্যৰ উন্নতিৰ বাবে উপযোগী বুলি জনা যায়। অসময়ত লগা ডুক পূৰ কৰিবৰ বাবে উত্তম জলপান হিচাবে ব্যৱহাৰ কৰিব পৰা ইনেৰ্ভা চ'ক'-ফ্লেক্সচীড বাৰ পুষ্টিকাৰকে পৰিপূৰ্ণ আৰু উত্তম চ'ক'লেট ফ্লেভাৰে ইয়াক কৰি তোলে অতিকৈ সুস্বাদু।

Presentation: 30 g Pack
MRP ₹60.00 Incl. of all taxes



ASSURING A
BEAUTIFUL YOU

ব্যক্তিগত যত্ন

এচিওৰ হৈছে এক ছাল, চুলি আৰু বডি কেয়াৰৰ বাবে দৈনিক ব্যৱহাৰযোগ্য এক সম্পূৰ্ণ ৰেঞ্জ। প্ৰকৃতিৰ উত্তম উপাদান আৰু গৱেষণাৰ দ্বাৰা পোৱা উপাদানবোৰে তৈয়াৰী এই সামগ্ৰীবোৰে নিতৌ আপোনাৰ ছাল আৰু চুলি সুস্থ আৰু উজ্জ্বল কৰি ৰাখে। আপোনাৰ ছাল কোমল বয়সীয়া আৰু দীপ্তিমান কৰি ৰখাৰ বাবে আপুনি ল'বলগীয়া যত্ন ই পূৰণ কৰে আৰু চুলি সজল কৰি ৰাখে।



এচিওৰ হেয়াৰ স্পা

চুলিৰ বাবে এক পুষ্টিকাৰক আৰু যত্নকাৰী স্পা য'ত আছে চয়, গোমধান আৰু ঘেঁহুৰ প্ৰ'টিন চুলিৰ গুৰিবোৰ মজবুত কৰি ৰাখিবলৈ। এই তীব্ৰ কনডিছনিং ফৰ্মুলা চুলিৰ গুৰি আৰু তালুলৈকে সোমাই পৰে আৰু ক্ষতি হ'বলৈ ধৰা চুলিৰ গুৰি আৰু চুলি মেৰামতি কৰে। চুলিৰ দুৰ্বল গুৰি মজবুত কৰিবৰ বাবে বিশেষভাৱে প্ৰস্তুত কৰা এই ফৰ্মুলেছনে আপোনাৰ চুলি মসৃণ, উজ্জ্বল আৰু টোখেলা কৰি ৰাখিবৰ বাবে তীব্ৰ হাইড্ৰেছন থেৰাপী প্ৰদান কৰে।

Presentation: 150 g
MRP ₹390.00 Incl. of all taxes



RADIANT GLOW
& FAIRNESS EVERYDAY

চৰাম বেচড
ক্ৰীম সমৃদ্ধ
আঙুৰৰ টিম কোষৰ
সৈতে, যি ঠিক কৰে
ছালৰ সোতোৰা পৰা
আৰু খহতা ভাব



**এচিওৰ এন্টি-এইজিং
নাইট ক্ৰীম**

এক পুনৰ্জীৱিতকাৰী নাইট ক্ৰীম যি নিতৌ হোৱা ছালৰ হানি মেৰামতি কৰাত সহায় কৰে, আপুনি শুই থকাৰ সময়ত ছালৰ ৰেখাবোৰ তথা ছালৰ সুতোৰা-সুতোৰবোৰ পাতল কৰে। ই ছালৰ আৰ্দ্ৰতা বৃদ্ধি কৰে, দৃঢ়তা পুনৰস্থাপিত কৰে আৰু আসোঁৱাহসমূহ দূৰ কৰে। ইয়াত বৃহৎ পৰিমাণে থকা এন্টি-এইজিং উপাদানবোৰে কোষসমূহক পুনৰ্যৌৱনা কৰি তোলে আৰু ছালৰ প্ৰাকৃতিক প্ৰতিৰক্ষা মজবুত কৰে।

Presentation: 60 g
MRP ₹255.00 Incl. of all taxes



**এচিওৰ কমপ্লীট
ফেয়াৰনেছ ক্ৰীম**

ছালৰ ৰং ফলপ্ৰসূভাৱে উন্নত কৰে আৰু অব্যাহতভাৱে ব্যৱহাৰ কৰিলে ছাল হৈ উঠে দীপ্তিমান। এই ক্ৰীমত সংযোজন কৰা হৈছে এক অনন্য হুৱাইটেনিং কমপ্লেক্স যি ছালক এক প্ৰাকৃতিক উজ্জ্বলতা প্ৰদান কৰে আৰু ক'লা দাগবোৰ পাতল কৰাত সহায় কৰে। ইয়াক ছালে সহজে শোষণ কৰি লয় আৰু ইয়াৰ ফলস্বৰূপে ছাল পুষ্ট আৰু অধিক ধুনীয়া হৈ পৰে।

Presentation: 50 g
MRP ₹200.00 Incl. of all taxes



MAKE YOUR SKIN
FREE OF DEAD
CELLS, BLEMISHES &
BLACKHEADS

গাজৰ
উপাদানে
সমৃদ্ধ আৰু
নীমৰ বীজৰ তেলৰ
জপমালা, পানীৰ সৈতে
ব্যৱহাৰ কৰিলে প্ৰয়োগত
তেল মুকলি কৰে



**এচিওৰ
এক্সফলিয়েটিং স্ক্ৰাব**

প্ৰাকৃতিক স্ক্ৰাব উপাদানেৰে সৈতে এক কোমল আৰু ক্ৰীমী ফেছিভেল স্ক্ৰাব যি ছালৰ মৃত কোষবোৰ বাহিৰ কৰি ছাল অধিক উজ্জ্বল, পৰিষ্কাৰ আৰু মসৃণ কৰি তোলে। ই ছালৰ বন্ধ হৈ থকা ৰন্ধুবোৰ ছাল শুকান নকৰাকৈ তথা প্ৰাকৃতিক আৰ্দ্ৰতাৰ ভাৰসাম্যতা প্ৰভাৱিত নকৰাকৈ, ফলপ্ৰসূভাৱে মুকলি কৰে।

Presentation: 60 g
MRP ₹295.00 Incl. of all taxes



**এচিওৰ
ক্লিৰিফাইং ফেছ ৱাছ**

ই এক মৃদু তথা ফলাফল প্ৰদানকাৰী ফেছ ক্লীঞ্জাৰ যি ছাল অধিক শুষ্ক কৰি নোতোলাকৈয়ে ছাল পৰিষ্কাৰ কৰাত সহায় কৰে। গাজৰ আৰু নীমৰ বীজৰ তেলৰ দ্বাৰা সমৃদ্ধ এই প্ৰ'ডাক্টে চালৰ ব্ৰেকআউট প্ৰতিৰোধ কৰাত সহায় কৰে। ই ছালৰ অতিৰিক্ত তেল ধুই পেলাই আৰু ছাল সতেজ, পৰিষ্কাৰ আৰু দীপ্তিমান কৰি তোলে।

Presentation: 60 g
MRP ₹170.00 Incl. of all taxes



GIVE YOUR BODY THE INDULGENCE IT DESERVES



এচিওৰ ক'কোৱা এও পীছ ব'ডি বাটাৰ

এক বিলাসী ব'ডি বাটাৰ, যি গোটেই দিনটোৰ বাবে ছাল সেমেকা আৰু আৰ্দ্ৰ কৰি ৰাখে ভিতৰৰ পৰা। ছালৰ পুষ্টিকাৰক খেয়া বাটাৰৰ দ্বাৰা সমৃদ্ধ এই প্ৰ'ডাক্টবিধে শুষ্ক-প্ৰবৃত্ত ছালক তীব্ৰভাৱে আৰ্দ্ৰতা প্ৰদান কৰে। পীচৰ সঠিক নিঃসৰিত উপাদান হৈছে ছালক পুষ্টি প্ৰদান কৰা ভিটামিন আৰু খনিজ পদাৰ্থসমূহৰ উত্তম উত্স যাৰ আছে মিঠা ফলৰ গোন্ধ।

Presentation: 200 g
MRP ₹515.00 Incl. of all taxes



এচিওৰ ব'ডি ৱাছ

দৈনন্দিন ব্যৱহাৰৰ বাবে উত্তম এক পৌষ্টিক আৰু ডীপ ক্লিনজিং ব'ডি ৱাছ। ছালৰ উপযোগী ভিটামিন, এন্টিঅক্সিডেণ্ট আৰু কণ্ঠিছনাৰ দ্বাৰা সমৃদ্ধ এই প্ৰ'ডাক্টে ছালৰ বাবে গুৰুত্বপূৰ্ণ আৰ্দ্ৰতা ধৰি ৰাখে। কোমল সুগন্ধি আৰু মসৃণ লেডাৰসহ ইয়াৰ অনন্য ফৰ্মুলাই আপোনাক দিয়ে সম্পূৰ্ণ যত্নসুলভ পৰিচৰ্যা।

Presentation: 150 ml
MRP ₹300.00 Incl. of all taxes



এচিওৰ ব'ডি পলিছ

এক কোমল এক্সফ'লিটেটিং আৰু ফোমিং জেল যি ছালৰ মৃত কোষ আঁতৰাই ছালখন পৰিষ্কাৰ, কোমল আৰু মসৃণ কৰি তোলে। বহুবিধ ফলৰ উপাদানৰ দ্বাৰা সমৃদ্ধ এই প্ৰ'ডাক্টে ছালক শক্তিশালী এন্টিঅক্সিডেণ্ট প্ৰদান কৰে আৰু ছাল উজ্জ্বল, আৰ্দ্ৰ কৰি তোলাৰ লগতে ক্লান্ত ছালক সতেজতা প্ৰদান কৰি সোনকালে উজ্জ্বল আৰু সুস্থ ৰূপ দিয়ে।

Presentation: 150 ml
MRP ₹360.00 Incl. of all taxes



এচিওৰ হেণ্ড এণ্ড ব'ডি লোচন

ছালৰ প্ৰয়োজনীয় আৰ্দ্ৰতা আৰু উজ্জ্বলতাৰ ভাৰসাম্য পুনৰ নিশ্চিত কৰে। ছাল কোমল আৰু মসৃণ কৰি ছালৰ স্থিতিস্থাপকতা বৰ্তাই ৰাখে। ই ছাল গভীৰভাৱে পুষ্ট কৰে আৰু ছালৰ প্ৰাকৃতিক তেলেতীয়া ভাব পুনৰ স্থাপন কৰে। মৃদু আৰু ফুলৰ সুবাসৰ কোমলতাই ছাল সুগন্ধিত কৰি ৰখাৰ উপৰি গোটেই দিনটোৰ বাবে সতেজ পুষ্ট কৰি ৰাখে।

Presentation: 200 ml
MRP ₹225.00 Incl. of all taxes



এচিওৰ ফুট ক্ৰীম

ভৰিৰ ছাল ফাঁটা তথা খজুৱতি প্ৰতিৰোধ কৰি ভৰিৰ ছাল পুষ্ট, কোমল তথা মসৃণ কৰি তোলে। হেজেল নিঃসৰণ তথা ফলপ্ৰসূ ছাল এম'লিয়েণ্টৰ দ্বাৰা সমৃদ্ধ এই প্ৰ'ডাক্টে ছাল আৰ্দ্ৰ কৰি তোলে তথা দীৰ্ঘ সময়ৰ বাবে ছালত পানী ধৰি ৰাখে। ই ক্লান্ত ভৰিৰ ছালক কোমলতা প্ৰদান কৰে আৰু শুষ্কতা আৰু ছাল ফাঁটা প্ৰতিৰোধ কৰে।

Presentation: 50 g
MRP ₹165.00 Incl. of all taxes

কোমল আৰু
পুষ্ট
ভৰিৰ বাবে



SHIELD YOUR SKIN
WITH BROAD SPECTRUM
PROTECTION WITH
SPF 30+ & PA++

6
এটা
মোহাতে
ফলাফল

- বং শুভ্র কৰি তোলে
- ছাল পুষ্ট কৰে
- SPF 30+ আৰু PA++ পৰা সুৰক্ষা
- ছালৰ আঁচবোৰ হ্ৰাস কৰে
- ক'দা দাগ ততকালে আৱৰি ধৰে
- দীপ্তিমান মেক-আপ দিয়ে



**এচিওৰ BB
ক্ৰীম SPF 30+**

অসমান বং, শালমইনাৰ দাগ, খহতা আৰু শেঁতা পৰাৰ লেখীয়া ছালৰ সাধাৰণ সমস্যাবোৰৰ বাবে এক অল-ইন-ৱান বিউটী চনিওছন। সকলো প্ৰকাৰৰ ছালৰ বাবে সঠিক মিশ্ৰণ যি ছালক প্ৰদান কৰে প্ৰাকৃতিক আৰু সুস্থ উজ্জ্বলতা।

Presentation: 30 g
MRP ₹400.00 Incl. of all taxes

ৰ'দতো
লাভ

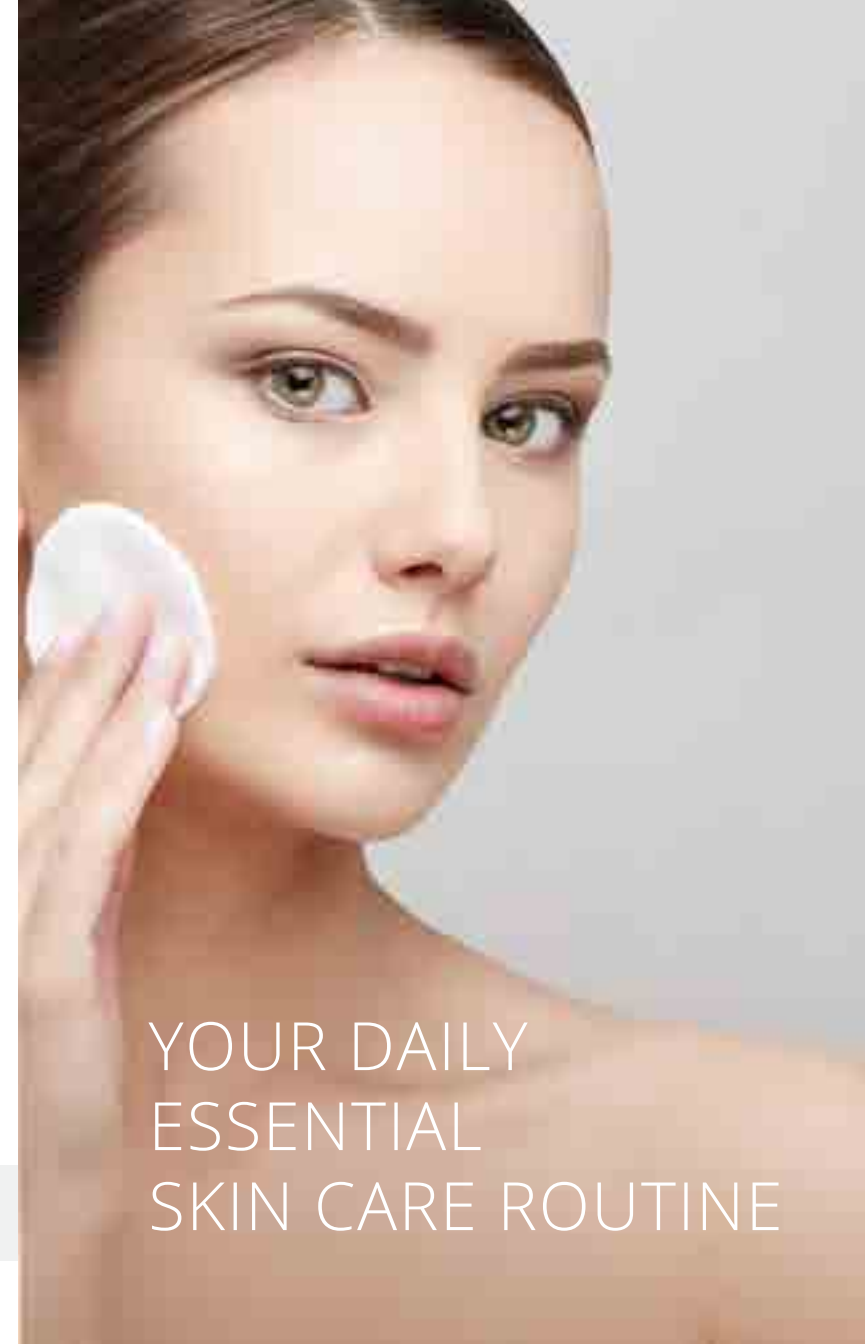
- UV-ৰ পৰা হ'ব পৰা ক্ষতিৰ পৰা অতিৰিক্ত সুৰক্ষা
- ছালৰ টেনিং ৰোধ কৰে
- ক'লা দাগ, ক্ষুদ্ৰ দাগ, ৰ'দৰ দাগ, ৰ'দে পোৰাৰ পৰা ছাল সুৰক্ষিত কৰে



**এচিওৰ চান
ডিফেন্স SPF 30+**

নিতৌ ব্যৱহাৰযোগ্য চান কেয়াৰ ক্ৰীম যি হানিকাৰক UVA আৰু UVB ৰশ্মিবোৰৰ পৰা সুৰক্ষা প্ৰদান কৰে যিবোৰৰ বাবে ছাল সোতোৰা পৰে, ৰ'দে পোৰে আৰু সময়ৰ পূৰ্বে বয়সীয়াল যেন হৈ পৰে।

Presentation: 60 g
MRP ₹265.00 Incl. of all taxes



YOUR DAILY
ESSENTIAL
SKIN CARE ROUTINE

সমৃদ্ধ কৰা
হৈছে আমাৰ বাটাৰ
সুৰক্ষমুখী ফুল
আৰু অলিভ
অইলেৰে



**এচিওৰ পিউৰিফাইং
ক্লীঞ্জাৰ + টনাৰ**

ফলপ্ৰসূভাৱে চৰ্ম কলক্ৰবোৰ আঁতৰায়, মেকআপ আঁতৰায় তথা ছাল শুষ্ক নকৰাকৈয়ে অতিৰিক্ত তেল নাইকীয়া কৰে। ইয়াৰ গভীৰ পৰিষ্কাৰক কাৰ্য্যই ছালৰ বন্ধ ৰক্তসমূহ মুকলি কৰে আৰু ছালৰ পৰা ব্লেকহেডছ তথা প্ৰদূষকবোৰ ধুই পেলায়। ই লগতে ছাল ট'ন কৰে আৰু ইয়াক কোমল আৰু দীপ্তিমান কৰি তোলে।

Presentation: 200 ml
MRP ₹315.00 Incl. of all taxes



**এচিওৰ
ডে'লী মচ্ছৰাইজাৰ**

এই মচ্ছৰাইজাৰে গভীৰতাৰ পৰা ছাল কোমল, মসৃণ আৰু মিহি কৰি পুষ্ট কৰি তোলে। ইয়াক পাতল আৰু নন-গ্ৰীছি ফৰ্মুলাৰে প্ৰস্তুত কৰা হৈছে যাক ছালে সহজে শোষণ কৰে আৰু ছাল হৈ পৰে সুস্থ আৰু উজ্জ্বল। চিল্কী চ'ফ্ট ছালৰ বাবে গোটেই দিনটোৰ মচ্ছৰাইজাৰ হিচাপে উত্তম।

Presentation: 200 ml
MRP ₹290.00 Incl. of all taxes



POWER UP YOUR FACIAL TREATMENT REGIMEN AT HOME



অলিভ, কাঠবাদাম আৰু সুৰুফমুখী ফুলৰ প্ৰাকৃতিক তেলৰ দ্বাৰা সমৃদ্ধ

এচিওৰ ফেছিয়েল মেছাজ ক্ৰীম

এক কোমল আৰু পুষ্টি প্ৰদানকাৰী ফেছিয়েল মেছাজ ক্ৰীম যি ছালক আৰ্দ্ৰ কৰি কোমল আৰু কমবয়সীয়া যেন কৰি তুলিব পৰা প্ৰাকৃতিক তেলৰ দ্বাৰা সমৃদ্ধ। নিয়মীয়াকৈ ব্যৱহাৰ কৰিলে ছালৰ আৰ্দ্ৰতা উন্নত কৰা তথা ছালৰ গঠন উন্নত কৰাত সহায়ক হয়।

Presentation: 60 g
MRP ₹250.00 Incl. of all taxes



ফুলাৰ্ছ আৰ্থ আৰু কেলিঅ'ন ফ্লেৰ প্ৰাকৃতিক তেলৰ শোষণৰ দ্বাৰা সমৃদ্ধ

এচিওৰ ইন্সটেন্ট গ্ল' ফেছ পেক

এচিওৰ ইন্সটেন্ট গ্ল' ফেছ পেক হৈছে প্ৰাকৃতিক উপাদানসমূহৰ এক অনন্য মিশ্ৰণ যি ছাল ভিতৰৰ পৰা বাহিৰলৈকে পৰিষ্কাৰ কৰি তোলাত সহায় কৰে। প্ৰাকৃতিক লেপনৰ দ্বাৰা সমৃদ্ধ যি ছালক ভিতৰৰ পৰা পৰিষ্কাৰ কৰি ছালৰ দোষবো দূৰ কৰি ছালক প্ৰদান কৰে প্ৰাকৃতিক উজ্জ্বলতা।

Presentation: 60 g
MRP ₹170.00 Incl. of all taxes



এচিওৰ হেণ্ড ৱাছ

নতুন আৰু উন্নত এচিওৰ হেণ্ড ৱাছৰ কোমল ফলপ্ৰসূ ক্লিঞ্জিং এজেণ্টে আপোনাৰ হাত দুখৰ এক সুকোমল যত্ন প্ৰদান কৰে। নীম আৰু এলো ভেৰাৰ বসেৰে সমৃদ্ধ এই প্ৰ'ডাক্টে আপোনাৰ ছাল শুকান নকৰাকৈয়ে মছৰাইজ কৰি তোলে আৰু হাতৰ সুৰক্ষা প্ৰদান কৰে। সতেজ সুগন্ধই হাত দুখনত দীৰ্ঘ সময়ৰ বাবে সতেজ-পৰিষ্কাৰ কৰি ৰাখে।

Presentation: 250 ml
MRP ₹140.00 Incl. of all taxes

GENTLE & EFFECTIVE CLEANSING CARE



এচিওৰ নউৰিছিং এণ্ড মছৰাইজিং চাবুন

এই চাবুন হৈছে নীম, তুলসী আৰু পদিনাৰ এক অনন্য সংমিশ্ৰণ। ই শুকান নকৰাকৈয়ে ছালক সুৰক্ষা প্ৰদান কৰে। ই ছাল বীজাণুমুক্ত কৰি সতেজ আৰু পুনৰ্জীৱিত কৰি তোলে।

Presentation: 100 g
MRP ₹40.00 Incl. of all taxes



এচিওৰ কমপ্লেক্সন বাৰ

এচিওৰ কমপ্লেক্সন বাৰ হৈছে এক পৌষ্টিক আৰু মছৰাইজাৰ বাথিং বাৰ যি ছাল পৰিষ্কাৰ কৰি কোমলতা আৰু মসৃণতা প্ৰদান কৰে। কেসৰ, অলিভ আৰু মৌৰ উপাদানে সমৃদ্ধ এই প্ৰ'ডাক্টে ছালৰ ৰং অধিক শুভ্ৰ কৰি তোলে।

Presentation: 75 g
MRP ₹72.00 Incl. of all taxes



HEALTHY, BOUNCY & SHINY HAIR



এচিওৰ হেয়াৰ কণ্ডিছনাৰ

এক মছৰাইজ-চহকী কণ্ডিছনিং ফৰ্মুলা যি চুলি খহতা হৈ পৰাটো ৰোধ কৰে আৰু নষ্ট হোৱা চুলি মেৰামতি কৰে। ই পুষ্টিকাৰক উপাদানেৰে পৰিপূৰ্ণ যিবোৰ উপাদানে চুলি কৰি তোলে অতিৰিক্তভাৱে লাহী আৰু টোখেলোৱা। বগা ভেটফুলৰ উপাদানে সমৃদ্ধ এই প্ৰ'ডাক্টবিধ চুলিৰ পুষ্টিৰ বাবে সঠিক ফৰ্মুলা।

Presentation: 75 g
MRP ₹245.00 Incl. of all taxes



এচিওৰ হেয়াৰ অয়ল

ই চুলিৰ গুৰিৰ পৰা ধৰি ওপৰলৈকে পুষ্টি প্ৰদান কৰে। ইয়াৰ বিশেষ নন-গ্ৰীছি ফৰ্মুলাই চুলিসৰা ৰোধ কৰাৰ লগতে উফি প্ৰতিৰোধ কৰাত সহায় কৰে। অকালতে চুলি পকা কৰাই এই প্ৰ'ডাক্টবিধে চুলিৰ গঠন উন্নত কৰে আৰু চুলিৰ উজ্জ্বলতা বৃদ্ধি কৰে।

Presentation: 200 ml
MRP ₹195.00 Incl. of all taxes



এচিওৰ ডীপ ক্লীঞ্জ শ্বেম্পু

ধূলি-মাকতি আৰু চেকাবোৰ ফলপ্ৰসূভাৱে পখালি পেলায়। ই চুলিক পৰ্যাপ্ত পৰিমাণে আৰ্দ্ৰতা প্ৰদান কৰি চুলি সুস্থ আৰু মসৃণ কৰি তোলে। ই তালুৰ পৰা অতিৰিক্তভাৱে নিঃসৰিত তেল নিয়ন্ত্ৰণ কৰে আৰু চুলি কৰি তোলে সতেজ আৰু টোখেলা।

Presentation: 200 ml
MRP ₹190.00 Incl. of all taxes



এচিওৰ ডেইলী কেয়াৰ শ্বেম্পু

এই শ্বেম্পু এফ'কেডোৰ তেল আৰু ৰ'জমেরীৰ ৰসেৰে সমৃদ্ধ যি চুলিৰ প্ৰাকৃতিক তেলেতীয়া গুণক প্ৰভাৱিত নকৰাকৈয়ে চুলিৰ আৰ্দ্ৰতাৰ মাত্ৰা সঠিক কৰি ৰাখে। ই চুলি অতিৰিক্তভাৱে টোখেলোৱা কৰি তোলে আৰু ই ইমানেই মৃদু যে ইয়াক নিতৌ ব্যৱহাৰ কৰিব পাৰি। এই শ্বেম্পুৰ নিয়মীয়া ব্যৱহাৰে চুলি উজ্জ্বল, কোমল আৰু সৰল কৰি তোলে।

Presentation: 200 ml
MRP ₹190.00 Incl. of all taxes



এচিওৰ মছাৰ ৰিচ্ছ শ্বেম্পু

শুকান আৰু ক্ষতি হ'বলৈ ধৰা চুলিৰ বাবে বিশেষভাৱে প্ৰস্তুত কৰা এই প্ৰ'ডাক্টবিধে কোমলতাৰে চুলি পৰিষ্কাৰ কৰি চুলি লাহী আৰু মসৃণ কৰি তোলে। এই শ্বেম্পুবিধে গাখীৰৰ প্ৰ'টিনেৰে সমৃদ্ধ যি শুকান চুলি আৰ্দ্ৰ কৰি তোলাৰ লগতে কোমল আৰু উজ্জ্বল কৰি তোলে। গ্ৰীণ টিৰ পৰা নিঃসৰণ কৰি যোগ দিয়া উপাদানে চুলিক পুষ্টিৰ যোগান ধৰে তথা গুৰিৰ পৰা আগলৈকে চুলি মজবুত কৰি তোলে।

Presentation: 200 ml
MRP ₹190.00 Incl. of all taxes

সৰল,
টোখেলা আৰু
উজ্জ্বল চুলি,
মিনিটতে!

FOR HIM

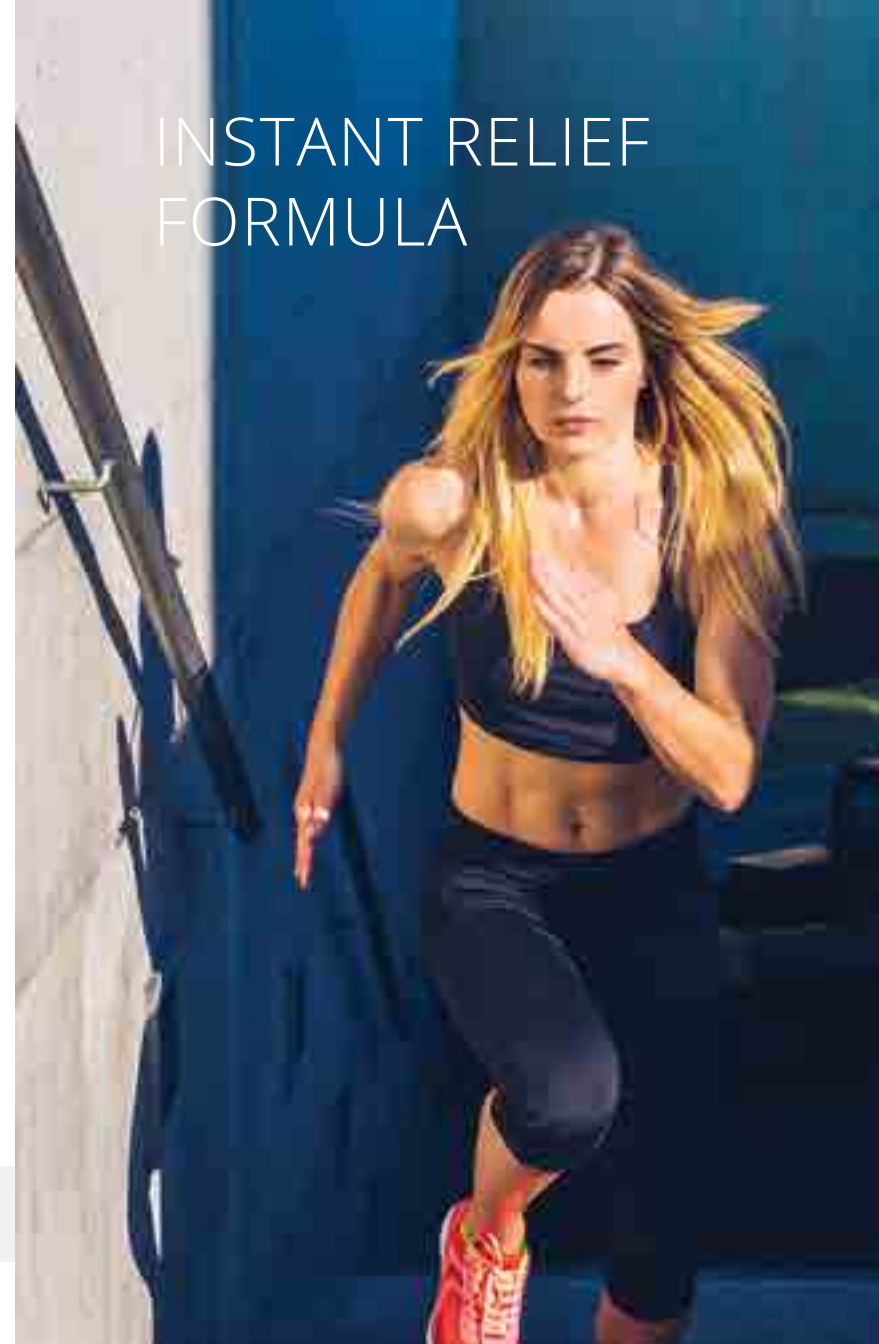


এচিওৰ চেভিং ক্ৰীম

এচিওৰ শেভিং ক্ৰীমেৰে এক কোমল ফেন, সহজ গ্লাইড আৰু আৰামদায়ক সম্পূৰ্ণ শেভিঙৰ অভিজ্ঞতা লওক। ইয়াৰ উত্তম ক্ৰীমি ফেনে টান দাড়ি কোমল কৰি শেভিং সহজ আৰু সুচল কৰি তোলে। গোটেই দিনটোৰ বাবে সতেজতা আৰু এক পুৰুষসুলভ সুভাষ প্ৰদান কৰি ই ছাল কোমল আৰু আৰ্দ্ৰ কৰি ৰাখে।

Presentation: 100 g
MRP ₹120.00 Incl. of all taxes

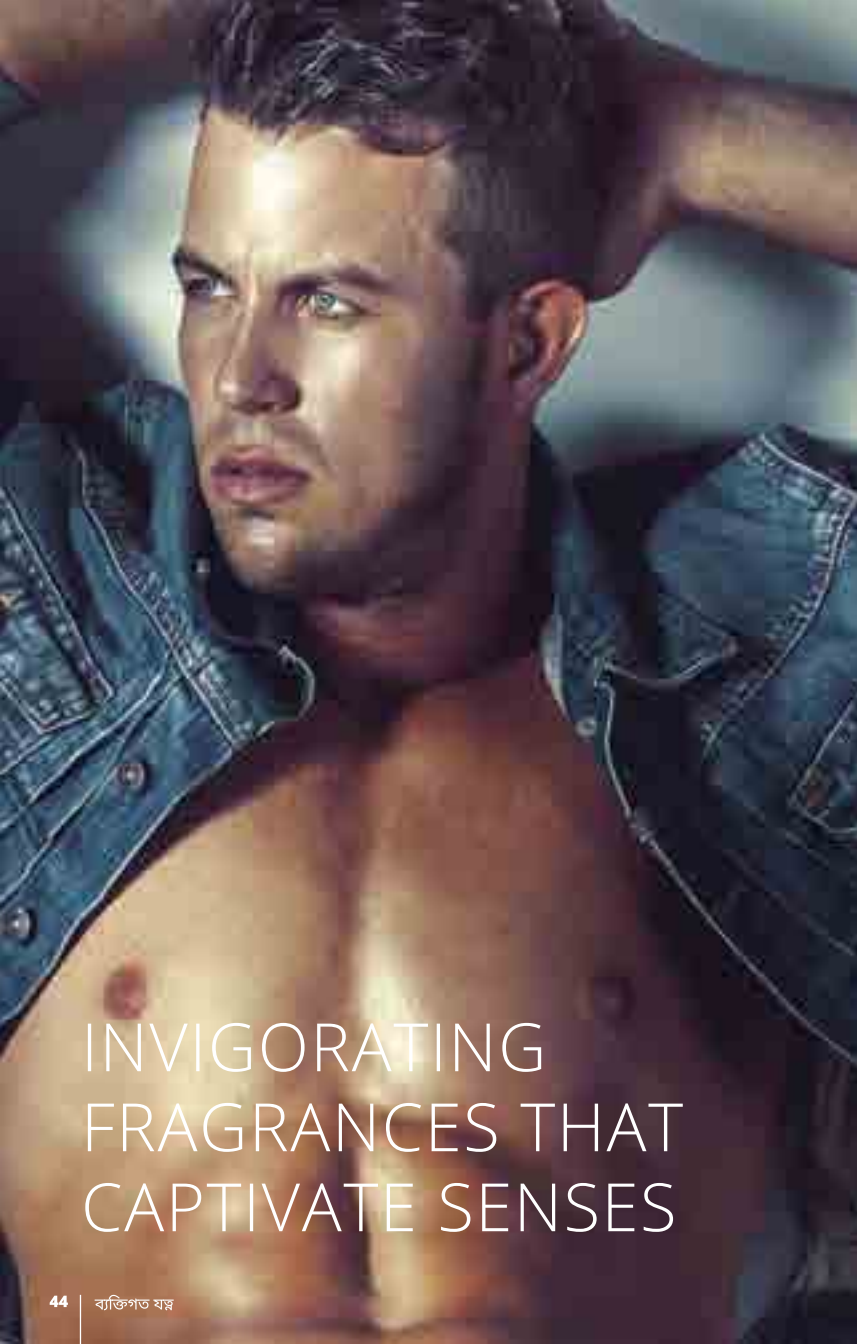
INSTANT RELIEF
FORMULA



ভেছকেয়াৰ ইন্সটা ৰিলিফ ক্ৰীম

ই এক অনন্য ফৰ্মুলা যি অসুচলতাৰ পৰা সকাহ দিয়াৰ উপৰি ক্ষুণ্ণকতে সকাহ প্ৰদান কৰে। ই এক নন-গ্ৰীচি ক্ৰীম যি ছালৰ দ্বাৰা সহজে শোষিত হয় আৰু তত্কালে শীতল অনুভৱ প্ৰদান কৰে।

Presentation: 50 g
MRP ₹150.00 Incl. of all taxes



INVIGORATING
FRAGRANCES THAT
CAPTIVATE SENSES

FOR
HIM



**এচিওৰ
এক্টিভ**

এচিওৰ এক্টিভ ফৰ মেন হৈছে প্ৰাকৃতিক উপাদানে সমৃদ্ধ এক ফুৰ্তিদায়ক তথা সতেজতা প্ৰদানকাৰী সুগন্ধি যি গোটেই দিনটোৰ বাবে দেহৰ দুৰ্গন্ধ শক্তিশালী ৰূপত প্ৰতিৰোধ কৰি ৰাখে।

Presentation: 150 ml
MRP ₹190.00 Incl. of all taxes



**এচিওৰ
ফ'ৰ্ছ ফ্ৰেছ ব'ডি টেল্ক**

এক পুনৰুজ্জীৱিতকৰণ মৃগনাভিৰাসিত সুগন্ধি যি মন সতেজ কৰি তোলে আৰু দেহক শক্তি প্ৰদান কৰে। ইয়াৰ অন্য ফৰ্মুলাই আপোনাক গোটেই দিনটোৰ বাবে সতেজ আৰু সক্ৰিয় কৰি ৰাখে।

Presentation: 100 g
MRP ₹60.00 Incl. of all taxes



FOR
HER



**এচিওৰ
ৰেপচাৰ**

এচিওৰ ৰেপচাৰ ফৰ অ'মেনত থাকে এক সতেজতা প্ৰদানকাৰী সুগন্ধি যি দেহৰ দুৰ্গন্ধ প্ৰতিৰোধ কৰে আৰু আপোনাক গোটেই দিনটোৰ বাবে সতেজ, সক্ৰিয় আৰু উত্সাহী কৰি ৰাখে।

Presentation: 125 ml
MRP ₹190.00 Incl. of all taxes



**এচিওৰ এনচেন্ট
ব'ডি টেল্ক**

এচিওৰ এনচেন্ট ব'ডি টেল্কত আছে ফুলৰ বাহ্যিক সুভাষৰ সতেজতা। ই দেহৰ দুৰ্গন্ধ আঁতৰাই ৰাখে আৰু আপোনাক গোটেই দিনটোৰ বাবে সতেজ আৰু অনুদাৰ্শীল কৰি ৰাখে।

Presentation: 100 g
MRP ₹60.00 Incl. of all taxes



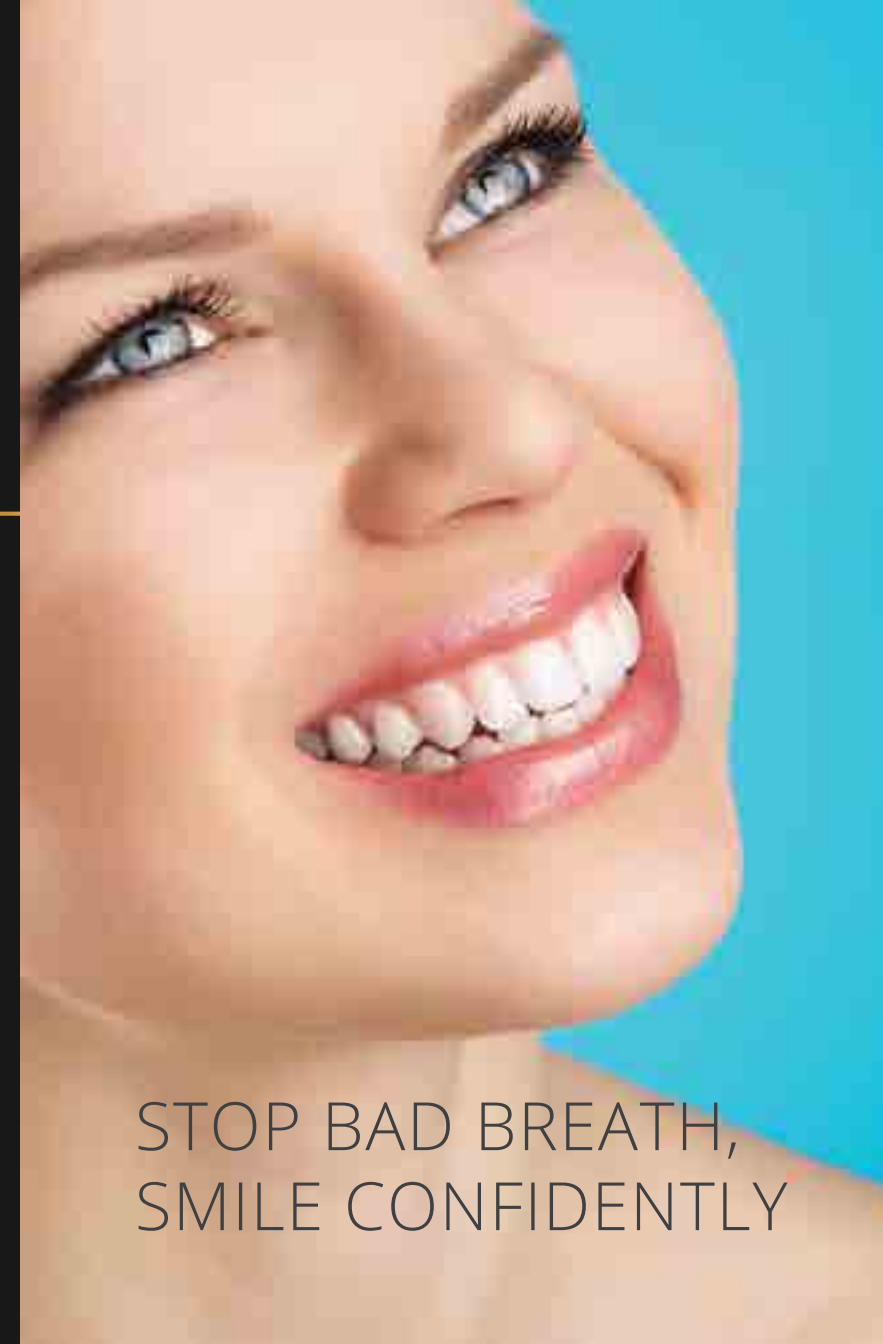
COMPLETE
DENTAL HYGIENE
FOR YOUR FAMILY

মুখৰ যত্ন

এটা মিচিকি হাঁহিয়ে আপোনাৰ বাবে বিশ্ব জয় কৰিব পাৰে। আপোনাৰ সুস্থ জীৱনৰ বাবে মুখৰ সুস্থতা হৈছে এক গুৰুত্বপূৰ্ণ অংশ। সম্পূৰ্ণ স্বাস্থ্য উন্নত কৰিবৰ বাবে ইয়াক প্ৰয়োজন হয় একেই যত্ন আৰু গুৰুত্ব।

মুখৰ পুৰোজনক অনাময়ে দাঁতৰ বিভিন্ন প্ৰকাৰৰ সমস্যাৰ সৃষ্টি কৰিব পাৰে যি মানুহক নিদাৰুণ যন্ত্ৰণা দিব পাৰে আৰু আনৰ নেতিবাচক ধাৰণাৰ সন্মুখীন হ'ব পাৰে।

কিন্তু চিন্তাৰ কোনো কাৰণ নাই, ভেটিজে আপোনাক উদ্ধাৰ কৰিবলৈ আগবাঢ়ি আহিছে। ই আপোনালৈ লৈ আনিছে মুখৰ যত্নৰ এক উদ্ভাৱনীমূলক ৰেঞ্জ যি আপোনাক মুখৰ জীৱাণুসমূহ তথা দাঁতৰ কেভিটিজৰ সৈতে যুঁজ দিয়াত সহায় কৰে। আমাৰ মুখৰ যত্নৰ প্ৰ'ডাক্টবোৰে আপোনাৰ দাঁতৰ আলু সৰল কৰি তোলাৰ লগতে মন খুলি হাঁহি মৰাত আপোনাক অত্মবিশ্বাস প্ৰদান কৰে।



STOP BAD BREATH,
SMILE CONFIDENTLY



ডেন্টএচিওৰ মাউথ ৱাছ

ডেন্টএচিওৰ মাউথৱাছে আপোনাক দাঁতৰ আলু মজবুত কৰি ৰখাত তথা দাঁতত প্লেক জমা হোৱাটো প্ৰতিৰোধ কৰাত সহায় কৰে। ইয়াত আছে সতেজতাপূৰ্ণ পদিনাৰ ফ্লেভাৰ যি দিয়ে দীৰ্ঘ সময়ৰ বাবে সতেজ শ্বাস-প্ৰশ্বাসৰ অনুভৱ আৰু ই মুখৰ বেয়া গন্ধৰ বাবে দায়ী বীজাণুসমূহ দূৰ কৰে। ই দাঁত সুন্দৰ আৰু সৰল কৰি তোলে।

Presentation: 250 ml
MRP ₹205.00 Incl. of all taxes



ডেন্টএচিওৰ টুথপেষ্ট

এক অনন্য ফৰ্মুলা যাক নীম আৰু লঙৰ দ্বৈত সুৰক্ষা গুণেৰে সমৃদ্ধ কৰি তোলা হৈছে। ই মুখৰ জীৱাণু আৰু দাঁতৰ কেভিটিজৰ সৈতে যুঁজ দিয়ে। ই দাঁতৰ আলু সূক্ষ্ম কৰি ৰখাত সহায় কৰে তথা ইয়াত থকা কেলচিয়ামে দাঁত সৱল কৰি ৰাখে। সতেজ শ্বাস-প্ৰশ্বাস আৰু উজ্জ্বল দাঁতৰ বাবে ইয়াক নিতৌ ব্যৱহাৰ কৰক।

Presentation: 100 g
MRP ₹75.00 Incl. of all taxes



ডেন্টএচিওৰ হুৱাইটেনিং টুথপেষ্ট

কফী খোৱা বা ধূমপান কৰাৰ ফলত দাঁতৰ পৃষ্ঠত হোৱা দাগ আঁতৰায় আৰু কোমলতাৰে দাঁত পালিছ কৰে তথা দাঁতৰ প্ৰাকৃতিক শুভ্ৰতা বৰ্তাই ৰখাত সহায় কৰে। ইয়াত আছে শীতল পদুনাৰ সুগন্ধি যি দীৰ্ঘ সময়ৰ বাবে সতেজ শ্বাস-প্ৰশ্বাসৰ অনুভৱ প্ৰদান কৰে আৰু গোটেই দিনটোৰ বাবে আপোনাৰ মুখখন সতেজ আৰু পৰিষ্কাৰ কৰি ৰাখে।

Presentation: 90 g
MRP ₹150.00 Incl. of all taxes



ডেন্টএচিওৰ টুথব্ৰাছ

100 % ডিউপইন্ট ব্ৰিষ্টেলৰ সৈতে নতুন ডেন্টএচিওৰ মাল্টি-এক্সন টুথব্ৰাছে আপোনাৰ গোটেই মুখখনৰ সম্পূৰ্ণৰূপে তথা উত্তমভাৱে পৰিষ্কাৰ কৰি তোলে। দাঁতৰ প্ৰতিটো অংশ ঢুকি পোৱাকৈ ইয়াৰ দীঘলীয়া মূৰ তথা ঘূৰণীয়া ব্ৰিষ্টেলে দাঁত সম্পূৰ্ণ ৰূপে পৰিষ্কাৰ কৰাত সহায় কৰে তথা এক মল্ডেড টাং ক্লীনাৰে আপোনাৰ মুখ সতেজ কৰি ৰাখি শ্বাস-প্ৰশ্বাস সতেজ কৰি তোলে। ধৰিবলৈ সুচল তথা স্থিতিস্থাপক ডিঙি অংশই মুখৰ ভিতৰৰ প্ৰতিটো অংশ সহজে পৰিষ্কাৰ কৰাত সহায় কৰে।

Presentation: Set of 4
MRP ₹276.00 Incl. of all taxes



ডেন্টএচিওৰ ডেন্টেল ফ্ল'ছ

এই অনন্য 2-ইন-1 ফ্লছ ষ্টিকে একে সময়তে ফ্লছিং তথা আভ্যন্তৰীণ পৰিষ্কাৰকৰণৰ দ্বৈত লাভ প্ৰদান কৰে। ইয়াৰ এফালে থাকে দাঁতৰ ফাঁকবোৰ পৰিষ্কাৰ কৰাৰ বাবে মমৰ প্ৰলেপ থকা উচ্চ প্ৰভাৱী পলিষ্টাৰ সূতা আৰু আনটো ফালে থাকে দাঁতৰ ফাঁকবোৰত জমা হোৱা বস্তু আঁতৰ কৰাৰ বাবে জুঙা টুথ পিক। অধ্যয়নত পোৱা গৈছে যে, দাঁতৰ ফাঁকবোৰৰ ফ্লছিং আৰু পৰিষ্কাৰকৰণে প্লেক গঠন হোৱা আৰু বেণ্টেৰিয়াৰ ফলত হোৱা কেভিটি শ্বাস কৰাত উল্লেখনীয়ভাৱে সহায় কৰে।

Presentation: Pack of 20 Sticks
MRP ₹115.00 Incl. of all taxes



A HOME THAT
DEFINES YOU

ঘৰুৱা যত্ন

এক পৰিষ্কাৰ আৰু অনাময় ঘৰে দিয়ে এক স্বাস্থ্যৱান জীৱন। পৰিষ্কাৰ পৰিচ্ছন্নতা, সঠিক অনাময় আৰু বৰ্জিত পদাৰ্থ ব্যৱস্থাপনা আমাৰ মাজত বৰ্তাই ৰখাটো বঞ্জনীয় যাতে ৰোগৰ সংক্ৰমণ ৰোধ কৰিব পৰা যায়। মনত ৰাখিব, আপোনাৰ ঘৰখনে আনৰ আগত আপোনাৰ আৰু আপোনাৰ জীৱনশৈলীৰ পৰিচয় দিয়ে।

ভেটিজে আপোনাৰ ঘৰখন পৰিষ্কাৰ আৰু দাগমুক্ত কৰাৰ ওপৰতো গুৰুত্ব আৰোপ কৰিছে। উজ্জ্বল পৰিষ্কাৰ বাচন-বৰ্তনৰ পৰা ধৰি পৰিষ্কাৰ কাঁচৰ থিৰিকি তথা মজিয়াৰ বাবে আমাৰ প্ৰ'ডাক্টসমূহে দিয়ে জীৱাণুৰ পৰা সম্পূৰ্ণ সুৰক্ষা তথা ঘৰৰ ভিতৰতে বিস্কন্দ বতাহৰ অনুভৱ।

আল্ট্ৰাৰ সৈতে
লিকটী পদাৰ্থ
আঁতৰোৱা ফৰ্মুলা



হে' ভেট আল্ট্ৰাষ্কাব ডিছৱাছিং লিকুইড

আল্ট্ৰাষ্কাব ডিছৱাছিং লিকুইড হৈছে কাঁহী-বাতি আৰু বাচন-বৰ্তন পৰিষ্কাৰ কৰিবৰ বাবে ব্যৱহৃত এক গাঢ় ফৰ্মুলা। ইয়া তেলচিকতি আৰু লিকটীয়া পদাৰ্থ আঁতৰোৱা গুণ আছে যি আপোনাৰ হাতৰ কোনো ধৰণৰ ক্ষতি নকৰাকৈ বাচন-বৰ্তন আদি সহজে পৰিষ্কাৰ কৰাত সহায় কৰে। ই বাচন-বৰ্তনৰ পৰা তেলেতীয়া পদাৰ্থ ফলপ্ৰসূভাৱে আঁতৰাই এইবোৰ নতুন সদৃশ কৰি তোলে।

ব্যৱহাৰঃ ষ্টেইনলেছ ষ্টীল আৰু এলুমিনিয়ামৰ বাচন-বৰ্তন, নন-ষ্টিক কুকৰেৰ, গ্লাছৰ বাচন, ব'ন চাইনা, মেলামাইন, চিৰেমিক বাচন আৰু আন বৰ্তনত।

- উচ্চ ডিগ্ৰীছিং ক্ৰিয়া
- লিকটীয়া গ্ৰীছ আৰু তেলচিকুতি আঁতৰায়
- আহাৰৰ ৰেঁ যোৱা দুৰ্গন্ধ আঁতৰায়
- বাচন-বৰ্তন চিকমিকাই তোলে

Presentation: 500 ml
MRP ₹205.00 Incl. of all taxes

প্ৰয়োগ আৰু প্ৰতিবাৰ ব্যৱহাৰৰ খৰচঃ

প্ৰয়োগ	পৰিমাণ	প্ৰতিবাৰ ব্যৱহাৰৰ খৰচ	প্ৰতিটো বটলৰ দ্বাৰা ব্যৱহাৰৰ সংখ্যা
নিয়মীয়া ব্যৱহাৰঃ বাচনেৰে পূৰ্ণ চিক্ক	(100 ml)-ৰ বাতি এটাত 1 চামুচ (5 ml),	₹2.05 [#]	100 চিক্ক বাচন-বৰ্তনেৰে পূৰ্ণ
লেকেটীয়া দাগ	ষ্কাব পেডত 1 টোপাল	₹0.21 [#]	1000 টোপাল

[#]এম.আৰ.পি. অনুসাৰে খৰচ



প্ৰ'-এঞ্জাইম
বেক্টেৰিয়া বিৰোধী
ফৰ্মুলা

হেইভেষ্ট আন্ট্ৰাৱাছ লিকুইড লণ্ড্ৰী ডিটাৰজেন্ট

আন্ট্ৰাৱাছ লিকুইড লণ্ড্ৰী ডিটাৰজেন্ট হৈছে এণ্টিভ এঞ্জাইম টেকন'লজীৰে সৈতে এক গাঢ় বেক্টেৰিয়া বিৰোধী ফৰ্মুলা যি দাগৰ বিৰুদ্ধে সজাৰে ক্ৰিয়া কৰে আৰু হাতৰ কোনো ক্ষতি নকৰে। ইয়াৰ উত্তম পৰিষ্কাৰকৰণ গুণে ফলপ্ৰসূভাৱে কাপোৰৰ দাগ, চেকা আৰু দুৰ্গন্ধ আঁতৰায়। এই অহানিকাৰক তথা বেক্টেৰিয়া বিৰোধী ডিটাৰজেন্টে কাপোৰৰ সুতা কোমল হৈয়ে থাকিবলৈ দি বীজাণুমুক্ত কৰে যি শিশুৰ কাপোৰৰ বাবেও সুৰক্ষিত প্ৰতিপন্ন কৰে। মেছিন আৰু হাতে ধোৱাৰ বাবে উপযোগী এই প্ৰ'ডাক্টে কাপোৰ নতুন সদৃশ উজ্জ্বল কৰি তোলাৰ লগতে দীৰ্ঘ সময়ৰ বাবে সুগন্ধিত কৰি ৰাখে। ই শুভ্ৰতাক অধিক উজ্জ্বল কৰি তোলে আৰু কাপোৰৰ ৰং পোঁতা নকৰে।

ব্যৱহাৰ: কটন, চিষ্টেটিক, চিফ'ন, জিঅ'ৰজেন্ট, জিলা, স্মিট, ক'ভাৰকে আদি কৰি সকলো প্ৰকাৰৰ কাপোৰত।
(উঁগ আৰু ৰেচমী কাপোৰত ব্যৱহাৰোপযোগী নহয়)

- লেকেটা চেকাৰ ওপৰত শক্তিশালী এঞ্জাইমেটিক ক্লিনিং
- কাপোৰক কোমল ৰূপত সুৰক্ষিত কৰি ৰাখে
- কম পানীৰ প্ৰয়োজন
- বেক্টেৰিয়া প্ৰতিৰোধী ৰসেৰে সমৃদ্ধ

Presentation: 500 ml
MRP ₹375.00 Incl. of all taxes

প্ৰয়োগ আৰু প্ৰতিবাৰ ব্যৱহাৰৰ খৰচ:

প্ৰয়োগ	পৰিমাণ	প্ৰতিবাৰ ব্যৱহাৰৰ খৰচ	প্ৰতিটো বটলৰ দ্বাৰা ব্যৱহাৰৰ সংখ্যা
বাকেট ৱাছ	1 চামুচ (5 ml) আধাত (7L)-ৰ বাকেট	₹3.75*	100 চিক্ক বাচন-বৰ্তনৰ আধা
মেছিন ৱাছ	বেগুলাৰ/মেডিয়াম লোড: 2 চামুচ (10 ml) বা 1/2 চাকুন	₹7.50*	50 বেগুলাৰ লোড ধোৱে
	ফুল/ডাৰ্টি লোড: 4 চামুচ (20 ml) বা 1/2 চাকুন	₹15.00*	25 ফুল/ডাৰ্টি লোড ধোৱে

*এম.আৰ.পি. অনুসাৰে খৰচ

SPARKLING CLEAN SURFACE THAT REFLECTS YOU

গাঢ়
চনেটাইজাৰ



হেইভেষ্ট আন্ট্ৰাশ্বাইন গ্লাছ এণ্ড হাউছহোল্ড ক্লিনাৰ

আন্ট্ৰাশ্বাইন গ্লাছ এণ্ড হাউছহোল্ড ক্লিনাৰ হৈছে এক গাঢ় তৰল যি পৃষ্ঠক ফলপ্ৰসূভাৱে পৰিষ্কাৰ কৰি তোলাৰ লগতে ধূলি আৰু চেকা আঁতৰাই উজ্জ্বল কৰি তোলে। ফলপ্ৰসূভাৱে দাগ আৰু হাতৰ চাপ আঁতৰাই কিল্প ঘৰুৱা আৱাসিকক কোনো ধৰণে ক্ষতি নকৰে। গাঢ়কৃত ফৰ্মুলাই কম খৰচী পৰিষ্কাৰ আগবঢ়ায় যাক পানীৰ সৈতে 1:2 অনুপাতত মিহলি কৰিলেই হয়। উত্তম পাৰদৰ্শিতাৰ বাবে এক্সট্ৰা শ্বাইন প্ৰম'টাৰৰ দ্বাৰা সমৃদ্ধ। কোনো ধৰণৰ বিষাক্ত তথা শংকাপূৰ্ণ উপাদান নাই আৰু ই ব্যৱহাৰৰ বাবে সুৰক্ষিত।

ব্যৱহাৰ: কাঁচ, আইনা, লেমিনেটেড আচৰাব, টিভি, ইলেক্ট্ৰিকেল সামগ্ৰীৰ পৃষ্ঠ, ফ্ৰীজৰ দোৱাৰ, মাইক্ৰ'ৱেভৰ দোৱাৰ, পাকঘৰ আৰু কেবিনেটৰ সামগ্ৰী আদিত।

- শক্তিশালী শ্বাইন প্ৰ'মোটাৰ
- তেলজাতীয় পদাৰ্থ নাই
- ষ্টেটিক চাৰ্জ আঁতৰাই
- হাতৰ বাবে হানিকাৰক নহয়

Presentation: 500 ml
MRP ₹230.00 Incl. of all taxes

স্প্ৰে এপ্লিকেছন বটল
Empty Bottle Size: 750 ml
MRP ₹32.00 Incl. of all taxes

প্ৰয়োগ আৰু প্ৰতিটো ব্যৱহাৰৰ খৰচ:

প্ৰয়োগ	দ্ৰৱণীয় স্প্ৰেৰ পৰিমাণ	প্ৰতিটো ব্যৱহাৰৰ খৰচ	ব্যৱহাৰৰ সংখ্যা প্ৰতিটো বটলত
নিয়মীয়া ব্যৱহাৰ(পানীৰ সৈতে 1:2 অনুপাতত মিহলাওক, এক ভাগ আন্ট্ৰাশ্বাইন আৰু 2 ভাগ পানী)	কাঁচৰ পৃষ্ঠ, আইনা, পাকঘৰৰ সামগ্ৰী, ফ্ৰিজ, দুৱাৰ আদিঃ চলিওছন 1 ml (প্ৰায় 2 স্প্ৰে)	₹0.15*	3000 স্প্ৰে** 1.5L দ্ৰৱণীয় চলিওছন
	চিলিং ফেন, কম্পিউটাৰ/টিভি স্ক্ৰীণ, ফাৰ্নিচাৰ আদিঃ চলিওছন 2 ml (প্ৰায় 4 স্প্ৰে)	₹0.31*	

*প্ৰতি এম.আৰ.পি.ত খৰচ

**দ্ৰৱীভূত চলিওছনত

শক্তিশালী
এন্টি-মাইক্র'বায়েল
এক্সন



হাইভেষ্ট আল্ট্ৰাস্বাব মজি পৰিস্কাৰ কৰা চলিওছন

আল্ট্ৰাস্বাব ফ্লু'ৰ ক্লিনিং চলিওছন হৈছে দৈনিক চাফাই আৰু ঘৰ মোছাৰ বাবে প্ৰস্তুত কৰা এক গাঢ় ফৰ্মুলা। ইয়াৰ অনন্য ফৰ্মুলাই মজিয়া আৰু পৃষ্ঠবোৰত হোৱা বেণ্টেৰিয়া, ভাইৰাছ আৰু ভেক্ৰুৰকে ধৰি 99.9% জীৱাণু নাশ কৰি প্ৰদান কৰে সম্পূৰ্ণ সুৰক্ষা। ই ঘৰৰ পৃষ্ঠসমূহৰ লিকটীয়া দাগ, চেকা আৰু লেতেৰাবোৰ ফলপ্ৰসূভাৱে আঁতৰাই পৃষ্ঠ কৰি তোলে সতেজপূৰ্ণভাৱে পৰিস্কাৰ তথা বহু সময়লৈকে সুগন্ধিময়।
ব্যৱহাৰঃ সকলো প্ৰকাৰৰ মজিয়া আৰু পৃষ্ঠ- মাৰ্বল, মজেইক, কাঠৰ, গ্ৰেনাইট, চিৰামিক, পাকঘৰৰ কাউণ্টাৰটপ, টাইল্চ, স্নানাগাৰৰ মজিয়া আদিত।

- অনন্য ফৰ্মুলেছনে 99.9% জীৱাণু নাশ কৰে
- লিকটীয়া দাগ আঁতৰায়
- লেতেৰা আৰু চেকা সহজে এৰোৱায়
- মজিয়া সতেজ আৰু সুগন্ধিত কৰি তোলে

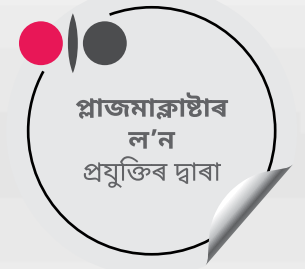
Presentation: 500 ml
MRP ₹215.00 Incl. of all taxes

প্ৰয়োগ আৰু প্ৰতিটো ব্যৱহাৰত খৰচ

প্ৰয়োগ	পৰিমাণ	প্ৰতিবাৰ ব্যৱহাৰৰ খৰচ	প্ৰতি বটলত ব্যৱহাৰৰ সংখ্যা
ঘৰৰ মজিয়া মছিৰ বাবে (মাৰ্বল, চেৰামিক, গ্ৰেনাইট, টাইল্চ, আদি)	2 চামুচ (10 ml) বা 1/2 কাপ 1/4 বাকেট (4L) পানীত	₹4.30*	চাফাইৰ 50 দিন 50 বেণ্ডলাৰ লোড ধোৱে
লিকটীয়া দাগ	1 চামুচ (5 ml) স্পঞ্জত বা পাকঘৰৰ টাৱেলত	₹2.15*	100 চামুচ

*প্ৰতি এম.আৰ.পি.ত খৰচ

PROTECT YOUR HOME FROM THE INVISIBLE KILLERS



ভেষ্টিজ আপোনালৈ লৈ আনিছে স্বাৰ্প এয়াৰ পিউৰিফায়াৰ

ঘৰৰ ভিতৰৰ বায়ুৰ মানদণ্ড উন্নত কৰে আৰু প্ৰিয়সকলৰ বাবে এক সুৰক্ষিত বাতাবৰণৰ সৃষ্টি কৰে।

- একক আৰু একমাত্ৰ কৌশল
- অৰণ্যৰ দৰে সতেজ বতাহৰ ববে
- বায়ু আৰু পৃষ্ঠত থকা সংক্ৰামক জীৱাণুসমূহক নাশ কৰে
- দুৰ্গন্ধ নাইকীয়া কৰে
- ষ্টেটিক ইলেক্ট্ৰিচিটি আঁতৰায়
- ছালৰ আৰ্দ্ৰতা উন্নত কৰে

সবিশেষ জানিবৰ বাবে, অনুগ্ৰহ কৰি **এয়াৰ পিউৰিফায়াৰ পুস্তিকা** চাওক।

Presentation: 1 Unit
MRP ₹19,500 Incl. of all taxes

GET THE ESSENCE
OF A TRUE MAN



TRUMAN
POUR HOMME

ট্রুমেন হৈছে পুৰুষৰ ছাল, চুলি আৰু ব্যক্তিগত যত্নৰ বাবে পুৰুষ প্ৰসাধনৰ এক সামগ্ৰিকভাৱে প্ৰিমিয়াম আৰু অনন্য ৰেঞ্জ। ই দিয়ে পুৰুষৰ উত্তম উদাহৰণ যাৰ নামেই ইয়াক প্ৰকাশ কৰে। ট্রুমেন হৈছে গৌৰৱপূৰ্ণভাৱে পুৰুষসুলভ, সুঠাম আৰু, যৌন আৱেদক আৰু লগতে। ট্রুমেনৰ চিনাকি হৈছে উচ্চবিত্ত, কঠিন পুৰুষত্ব, নিৰবধি আদিমতা তথা আধুনিকতাৰ এক সংমিশ্ৰণ। ট্রুমেন হৈছে সুন্দৰ ব্যক্তিৰ পুৰুষৰ এক উত্তম পৰিচয়, যি জীৱন সফলতাৰ এক চাবিকাঠি।



শ্বেভিং জেল

ট্রুমেন শ্বেভিং জেলত থাকে এক উত্তম লুব্ৰিকেণ্ট আৰু হাইড্ৰেটিং এজেন্ট যি শ্বেভিং আৰামদায়ক আৰু নিমজ কৰি তোলে। জিনচেং আৰু লেমনগ্ৰাছৰ ৰসেৰে সমৃদ্ধ উপাদানে ছাল পুনৰ্জীৱিত আৰু সতেজ কৰি তোলাৰ লগতে দাড়ি থকা ছাল পুষ্ট আৰু সতেজ কৰি ৰাখে।

Presentation: 50 g
MRP ₹125.00 Incl. of all taxes



GIVE YOUR FACE THE
MASCULINE
CHARISMA IT NEEDS.
BE THE TRUMAN



UV
প্রতিরোধ
SPF 30
& PA+

UV শিল্ড

ব্রড স্পেকট্রাম UV সুৰক্ষা, SPF 30 আৰু PA+ ৰ সৈতে এক পাতল, দৈনিক ব্যৱহাৰযোগ্য চান শিল্ড যি ছালক টেনিৰ পৰা সুৰক্ষা প্ৰদান কৰে তথা অকালতে ছাল বয়সীয়াল যেন হোৱাটো ৰোধ কৰাত সহায় কৰে। এলো ভেৰা আৰু ভিটামিন ই ৰে পৰিপূৰ্ত্ত এই প্ৰ'ডাক্টে ছাল আৰ্দ্ৰ কৰি ৰখাৰ লগতে ৰ'দে পোৰাৰ দাগ আৰু ছালৰ খজুৱতি নাইকীয়া কৰে।

Presentation: 50 g
MRP ₹540.00 Incl. of all taxes



ফেছ ৱাছ

এক্সফলিয়েটিং আৰু ডীপ ক্লীজিং ডে'লী পিউৰিফায়িং ৱাছ যি ছাল সুন্দৰভাৱে পৰিষ্কাৰ কৰাৰ লগতে মৃত কোষবোৰ আঁতৰায়। হেজেল আৰু এলো ভেৰাৰে সমৃদ্ধ এই প্ৰ'ডাক্টে ছাল পুষ্ট কৰি ৰাখে।

Presentation: 75 ml
MRP ₹270.00 Incl. of all taxes



আফ্টাৰ শ্বেভ বাম

খজুৱতি হোৱা ছাল ততকালে আৰ্দ্ৰ কৰি স্বস্তি প্ৰদান কৰে। পাতল আৰু চুথিং আফ্টাৰশ্বেভ সহজে শোষিত হৈ পৰে আৰু ছাল শীতল আৰু আৰ্দ্ৰ কৰি ৰাখে। এলো ভেৰাৰ গুণেৰে সমৃদ্ধ এই এলকলমুক্ত ফৰ্মুলাই শ্বেভিঙৰ পাছত ছাল মসৃণ আৰু সতেজ কৰি তোলে।

Presentation: 75 g
MRP ₹380.00 Incl. of all taxes



ডে'লী অয়ল কন্ট্রোল শ্বেম্পু

ডে'লী ফাৰ্টিফায়িং শ্বেম্পু বিশেষভেৰা তৈয়াৰ কৰা হৈছে পুৰুষৰ তেলেতীয়া তালুৰ বাবে। প্ৰ'টিন, থাইম, প্ৰ'ভিটামিন বি 5 আৰু চাহ গছৰ তেলেৰে সমৃদ্ধ এই প্ৰ'ডাক্টে চুলিৰ গুৰিবোৰ মজবুত কৰে আৰু খহতা আৰু শুষ্ক চুলি সুন্দৰ কৰি তোলে।

Presentation: 150 ml
MRP ₹380.00 Incl. of all taxes



হেয়াৰ ষ্টাইল জেল

এক নন-গ্ৰীছি জেল যি চুলি গধুৰ নকৰাকৈ বহু সময়লৈকে পাতল কৰি ৰাখে। এলকহলমুক্ত এই ফৰ্মুলাই চুলি আৰ্দ্ৰ কৰি কোনো পদাৰ্থবিহীন যেন কৰি ৰাখে বহু সময়লৈকে। ইয়াত থকা প্ৰ'-ভিটামিন বি5 য়ে চুলিৰ গুৰিবোৰ সৰল কৰি ৰাখে।

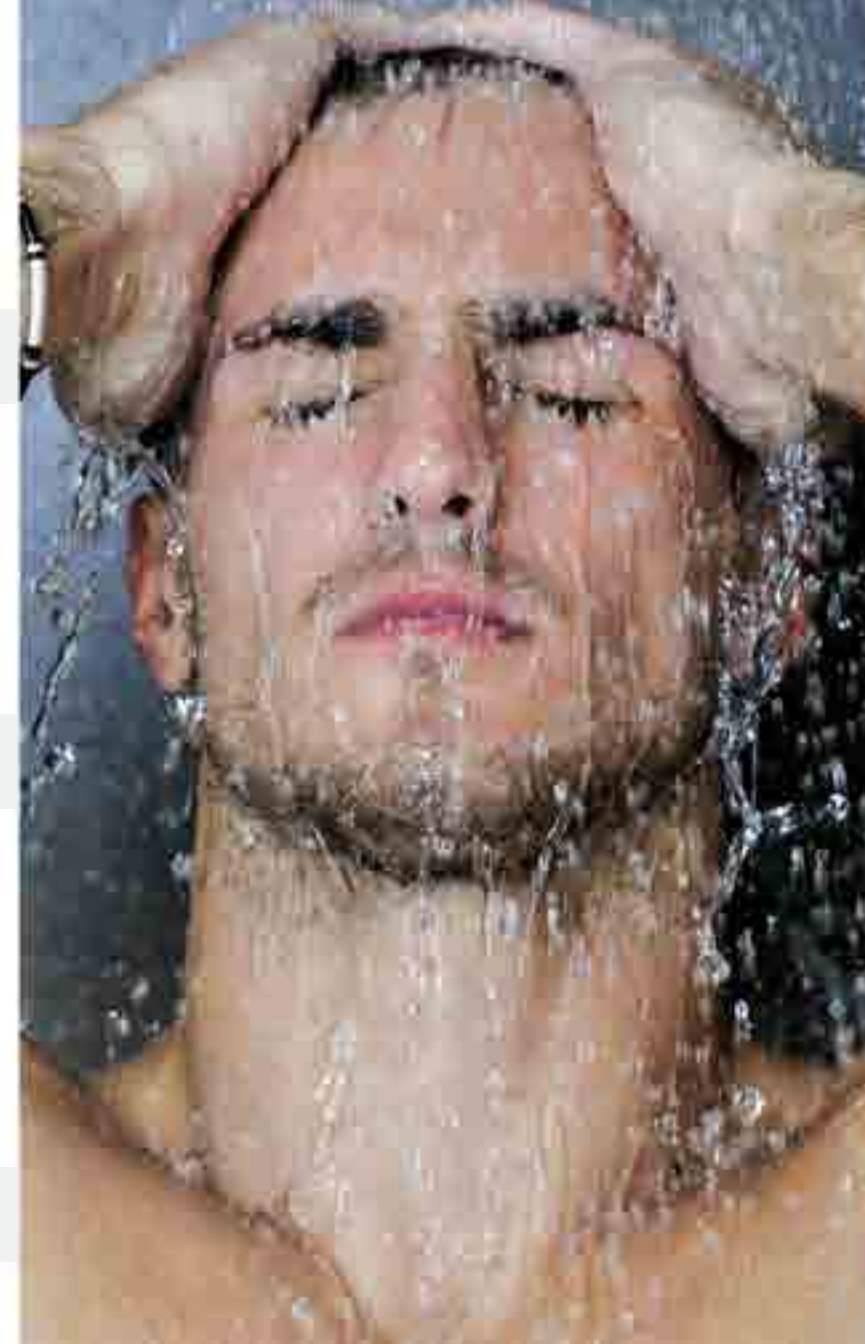
Presentation: 100 g
MRP ₹280.00 Incl. of all taxes



তালু আৰু চুলিৰ সমাধান

এক পুনৰ্জীৱিতকৰণ চলিওছন যি চুলি স্বাস্থ্যৱান কৰি ৰখাত সহায় কৰাৰ লগতে চুলি পুষ্ট কৰি ৰাখে। ই চুলিৰ শুষ্কতা দূৰ কৰে তথা তালুৰ পৰা ছাল এৰোৱাটো ৰোধ কৰে। অত্যৱশ্যকীয় ব'টানিকেল এক্টিভবোৰৰ দ্বাৰা চুলিৰ গুৰিবোৰ সৰল আৰু সুস্থ কৰি ৰাখে। চুইট লিউপাইন প্ৰ'টিন আৰু পলিগালা ৰসৰ পেটেন্টকৃত গুণেৰে সমৃদ্ধ এই প্ৰ'ডাক্টে হৰ্ষণ নিয়ন্ত্ৰণ কৰাৰ লগতে কোষৰ মেটাবলিজিম উত্‌সাহিত কৰে আৰু তালুৰ ৰক্ত চলাচল উন্নত কৰে যি চুলি ঘন হোৱাত সহায় কৰে।

Presentation: 30 ml
MRP ₹320.00 Incl. of all taxes



বাথিং বাৰ

পুৰুষৰ ছালৰ বাবে বিশেষভাৱে প্ৰস্তুত কৰা গ্লিচাৰিণ বেছড স্বাচ্ছ বাৰ সম্পূৰ্ণ দিনটোৰ বাবে সতেজতা প্ৰদানকাৰী হিচাপে ব্যৱহাৰযোগ্য। অত্যৱশ্যকীয় তেল, এলো ভেৰা আৰু ভিটামিন ই ৰে সমৃদ্ধ এই প্ৰ'ডাক্টে মসৃণতা আৰু সতেজতাৰ বাবে ছাল পুষ্ট কৰি তোলে।

Presentation: 125 g
MRP ₹120.00 Incl. of all taxes



ডিঅ'ড'ৰেণ্ট

এক সতেজতাপূৰ্ণ পুৰুষসুলভ সুগন্ধ যি আপোনাৰ দেহক উত্তম সতেজতা প্ৰদান কৰি পুনৰ্জীৱিত কৰি তোলে তথা প্ৰকৃত পুৰুষত্বৰ পৰিচয় বহন কৰায়।

Presentation: 150 ml
MRP ₹270.00 Incl. of all taxes



এনাৰাইজিং শ্বাৰাৰ জেল

মাল্টি-মিনাৰেল কণ্ঠেপ্ৰস্তুত কৰা পুৰুষৰ বাবে বিশেষভাৱে প্ৰস্তুত কৰা এই ফৰ্মুলাই ছাল গভীৰতাৰ পৰা কণ্ঠিছনিং কৰে আৰু গোটেই দিনটোৰ বাবে ছাল দেখিবলৈ পৰিষ্কাৰ আৰু মসৃণ কৰি ৰাখে।

Presentation: 150 ml
MRP ₹350.00 Incl. of all taxes



IN PURSUIT OF
PERFECTION

স্কীন ফর্মুলা ৯



স্কীন ফর্মুলা ৯ হৈছে সঠিক ছালৰ যত্নৰ ৰেঞ্জ প্ৰস্তুত কৰিবৰ বাবে আমাৰ নেৰানেপেৰা পৰিভ্ৰমৰ ফলাফল যি মহিলাৰ সুন্দৰ আৰু উজ্জ্বল ছালৰ সপোন দিঠকত পৰিণত কৰে। বহুদিনীয়া গৱেষণা আৰু পৰীক্ষাৰ পাছত পোৱা এই একেবাৰে সঠিক সমতুল্য ফৰ্মুলেছনত আছে বিভিন্ন ধৰণৰ প্ৰাকৃতিক উপাদান যাত শেহতীয়া জৈৱ প্ৰযুক্তিৰে তৈয়াৰ কৰা হৈছে।

স্কীন ফৰ্মুলা ৯ হৈছে এক অত্যাধুনিক আৰু উত্তম ছালৰ যত্নৰ ৰেঞ্জ যি ছালক উত্তম পুষ্টিৰ যোগান ধৰাৰ তথা ছাল সুঠাম কৰাৰ ওপৰত গুৰুত্ব আৰোপ কৰে যাতে আপুনি যিকোনো বয়সতে এক উজ্জ্বল তথা দীপ্তিমান চেহেৰাৰ গৰাকী হয়।



A REJUVENATION
FORMULA THAT
WORKS ROUND
THE CLOCK

ADVANCED MOISTURE RELIEF
TREATMENT FOR DEHYDRATED SKIN

ইনটেল হাইড্ৰেছন ক্ৰীম

দীপ কণ্ঠিছনিং এজেন্টসমূহৰ সঠিক মিশ্ৰণেৰে প্ৰস্তুত এই প্ৰ'ডাক্টবিধ এক উত্তম হাইড্ৰেটিং গুণেৰে সমৃদ্ধ অভিজ্ঞতা। ইয়াৰ বিশেষ স্কীন হাইড্ৰেটিং ফৰ্মুলাই ছালৰ বাহিৰ পৃষ্ঠই হেৰুৱা আৰ্দ্ৰতা ধৰি ৰাখে সকলো সময়তে। শুকান ছালৰ বাবে বিশেষভাৱে উত্তম আৰু ছালৰ বিভিন্ন অংশবোৰ আৰ্দ্ৰ কৰি ৰাখে। ইয়াৰ হুইপড ক্ৰীমৰ লেখীয়া টেক্সাৰ ছালৰ মাজেদি প্ৰৱেশ কৰে আৰু ছালে সোনকালে ইয়াক শোষণ কৰি ছাল মসৃণ, তেলমুক্ত আৰু উজ্জ্বল কৰি তোলে।



Presentation: 50 g
MRP ₹1380.00 Incl. of all taxes

উল্লেখনীয় লাভসমূহ

- আৰ্দ্ৰতাৰে তত্কালে ছাল সতেজ কৰি তোলে
- ছালৰ গঠন উন্নত কৰে আৰু ছালক পুষ্টি প্ৰদান কৰে
- দীৰ্ঘ সময়ৰ বাবে ছাল সেমেকা কৰি ৰাখে

ব্যৱহাৰৰ পৰামৰ্শ:

পৰিষ্কাৰ ছালৰ ওপৰত মোহাৰি মোহাৰি ভালদৰে লগাওক। ছাল যেতিয়াই নৰম যেন হৈ পৰে আৰু পুনৰ সতেজ কৰাৰ প্ৰয়োজন হয় তেতিয়াই ইয়াক ব্যৱহাৰ কৰিব পাৰি।



REVEAL YOUR TRUE RADIANCE

MULTI-ACTION RADIANCE
INDUCING CREAM
FOR DULL UNEVEN SKIN

ব্রাইটেনিং ট্ৰিটমেন্ট

এক বিশেষ ষ্টীম চেলৰ মিশ্ৰণেৰে এক আৰোগ্যকাৰী, মাল্টি-এক্সন, উজ্জ্বলতা প্ৰদানকাৰী ফৰ্মুলা যি ছালৰ প্ৰাকৃতিক ডিটক্সিফিকেশ্বন প্ৰণালীক সহায় কৰে। এই গাঢ় ফৰ্মুলাই খহতা সোতোৰা পৰা ছালক পৰিণতি দেখাপোৱাকৈ ফলাফল প্ৰদান কৰে আৰু ছাল যৌৱনসুলভ তথা দীপ্তিমান কৰি তুলি উত্তম সৌন্দৰ্য প্ৰদান কৰে।

Presentation: 50 g
MRP ₹2200.00 Incl. of all taxes

উল্লেখনীয় লাভসমূহ:

- চেহেৰা ক্ষণেকতে উজ্জ্বল কৰি তোলে
- ছালৰ ট'ন উল্লেখনীয় ভাৱে ঠিক কৰে
- ছালক উত্তম কণ্ডিছনিং প্ৰদান কৰে
- ছালৰ বিশুদ্ধতা, ট'ন আৰু শুভ্ৰতা উন্নত কৰাত সহায় কৰে

ব্যৱহাৰৰ পৰামৰ্শ:

- পৰিষ্কাৰ ছালত মোহাৰি মোহাৰি লগাওক উৰ্দ্ধমুখী চক্ৰাকাৰ মালিচেৰে
- ছালে ইয়াক ভালদৰে শোহি লোৱালৈকে কেইমিনিটমানৰ বাবে অপেক্ষা কৰক আৰু তাৰ পাছত এক সঠিক ভে' বা নাইট ক্ৰীম লগাওক
- উত্তম ফলাফলৰ বাবে দিনে দুবাৰ লগাওক
- সকলো প্ৰকাৰৰ ছালৰ বাবে উত্তম



SKIN FORMULA
Brightening Treatment
Multi-action radiance-inducing cream

REACTIVATE YOUR YOUTH

ADVANCED YOUTH ACTIVATING
LOTION FOR DULL AGING SKIN

যুথ এলিফ্ৰিব

মূল্যবান সোণৰ ধূলি আৰু বহু-ক্রিয়াৰ ব'টানিকেল এক্টিভৰ এক অনন্য মিশ্ৰণ যি ক্ষমতাকতে ছালৰ প্ৰাকৃতিক উজ্জ্বলতা প্ৰদান কৰি ছাল কোমল, নতুন আৰু যুৱসদৃশ কৰি তোলে। এক যুথ এক্সটেণ্ডিং চেৰাম যি ছালৰ স্থিতিস্থাপকতা পুনৰ স্থাপন কৰে তথা ছাল সোতোৰা পৰাটো উল্লেখনীয় ভাৱে হ্ৰাস কৰে।

Presentation: 25 ml
MRP ₹1670.00 Incl. of all taxes

উল্লেখনীয় লাভসমূহঃ

- ছাল সোতোৰা পৰা আৰু ছাল ফটা নেদেখা কৰে
- ছালৰ স্থিতিস্থাপকতা বৃদ্ধি কৰে
- ক'লেজেন চিন্থেচিছক উদ্দীপনা যোগায়, যি ছালৰ স্থিতিস্থাপকতা উন্নত কৰে

ব্যৱহাৰৰ নিৰ্দেশনাঃ

পৰিষ্কাৰ কৰি লোৱা ছালত ভালদৰে প্ৰয়োগ কৰক, অৰ্থাত্ ডিঙি আৰু মুখত ওপৰলৈ কৰি বুঢ়াকাৰে লগাওক। ছালে ইয়াক ভালদৰে শোহি লোৱালৈকে কেইমিনিটমানৰ বাবে অপেক্ষা কৰক আৰু তাৰ পাছত এক সঠিক ডে' বা নাইট ক্ৰীম লগাওক। উত্তম ফলাফলৰ বাবে দিনে দুবাৰ লগাওক।



REFINED CLEANSING WITH UTMOST CARE

ADVANCED SKIN REFINING AND
RENEWING OIL FOR NATURALLY
CLEANSING THE SKIN

ডীপ ক্লিঞ্জিং অয়ল

ছাল প্ৰাকৃতিকভাৱে পৰিষ্কাৰ কৰাৰ আটাইতকৈ ফলপ্ৰসূ পদ্ধতি! চাবুন, ডিটাৰ্জেন্ট আৰু কঠিন পৰিষ্কাৰক এজেন্ট নথকা এই আশ্চৰ্যকৰ অয়লে অতি ভালদৰে মেকআপ, কলুষতা, মলি আৰু তেল আঁতৰাই ছালখন সতেজ, সুস্থ আৰু কোমল কৰি তোলে। পানীত দ্ৰৱণীয় নন-গ্ৰীছি এই অনন্য ফৰ্মুলা প্ৰস্তুত কৰি উলিওৱা হৈছে ছাল সুচাৰুৰূপে পৰিষ্কাৰ কৰা তথা ছালৰ বাবে পুষ্টি প্ৰদান কৰাৰ বাবে। ই ছালৰ প্ৰাকৃতিক আৰ্দ্ৰতাৰ মাত্ৰা বৰ্তাই ৰাখি ৰন্ধুবোৰ বন্ধ নকৰাকৈয়ে ছালৰ পৰা ময়লা সম্পূৰ্ণৰূপে আঁতৰায়।

Presentation: 25 ml
MRP ₹1400.00 Incl. of all taxes

উল্লেখনীয় লাভসমূহ

- ছাল গভীৰতালৈকে পৰিষ্কাৰ কৰে
- শুকান আৰু স্পৰ্শকাতৰ ছালৰ বাবে উত্তম ক্লীঞ্জাৰ
- লেটেৰা আৰু বীজাণু ধুই পেলায়

ব্যৱহাৰৰ নিৰ্দেশনাঃ

- হাতত অলপমান লওক আৰু শুকান চালত লাহে লাহে মোহাৰি মালিচ কৰক
- কেইটোপালমান পানীৰে হাত তিয়াওক আৰু তাৰ পাছত আপোনাৰ মুখ আৰু ডিঙিত পুনৰ মালিচ কৰক
- তেল এক কোমল লোচনলৈ পৰিণত হ'ব। বিশুদ্ধ পানীৰে মুখ ধুই পেলাওক আৰু শুকাবলৈ দিয়ক
- চকুৰ সংস্পৰ্শলৈ আহিবলৈ নিদিব। যদি চকুত লাগে তেন্তে তত্কালে শীলত পানী চকুত চতিয়াওক আৰু ধোৱক





GET BLISSFUL LOOK FREE FROM SPOTS & MARKS

A PERFECTING SERUM TO TARGET
UNWANTED IMPERFECTION

ৱেমেছ জেল

চাহ গছৰ তেল, ইউকেলিপটাছ তেল আৰু চেলাচাইলিক এছিডৰ প্ৰামাণিক
ক্ষমতাৰে ই ক'লা দাগ, কলুষণ আৰু শালমইনাৰ দাগক লক্ষ্য কৰি সেইবোৰ
হ্ৰাস আৰু নিৰাময় কৰে। ক্লিয়েৰ জেলে ছালৰ বন্ধুবোৰ বন্ধ নকৰে আৰু তেলৰ
নিঃসৰণ নিয়ন্ত্ৰণ কৰে।

Presentation: 15 ml
MRP ₹1000.00 Incl. of all taxes

উল্লেখনীয় লাভসমূহঃ

- দাগসমূহক লক্ষ্য কৰি লয়
- পাতল আৰু দ্ৰুতভাৱে শোষিত হোৱা ফৰ্মুলা
- শালমইনা, চেকা আৰু দাগ প্ৰকট হোৱাটো হ্ৰাস কৰে

ব্যৱহাৰৰ পৰামৰ্শঃ

- মুখ আৰু ডিঙি ভালদৰে পৰিষ্কাৰ কৰাৰ পাছত, এপ্লিকেটৰ পোনে পোনে
প্ৰভাৱিত স্থানসমূহত ভালদৰে লগাওক
- কেই চেকেণ্ডমান সময় শুকাবলৈ দিয়ক আৰু তাৰ পাছত মেকআপ আৰু
বা চানেক্সীং প্ৰয়োগ কৰক
- উত্তম ফলাফলৰ বাবে প্ৰভাৱিত স্থানত দিনে দুবাৰ লগাওক
- প্ৰসাৰণ ৰোধ কৰিবৰ বাবে প্ৰতিবাৰ ব্যৱহাৰৰ পাছত এপ্লিকেটৰৰ মুখখন
পৰিষ্কাৰ কৰি পেলাব
- প্ৰ'ডাক্ট ব্যৱহাৰ কৰাৰ পাছত ৰ'দত ওলোৱাৰ পৰা বিৰত থাকক



RE-IGNITE THE YOUTHFUL LIGHT OF YOUR EYES

A CORRECTIVE ANTI-WRINKLE &
FIRMING SERUM FOR UNDER EYE
PUFFINESS, WRINKLE & DARK CIRCLES

আগাৰ আয় চেৰাম

উত্তম আয় ৰিজেনেৰেটৰ আৰু শক্তিশালী হাইড্ৰেটিং এজেন্টৰ মিশ্ৰণেৰে
সমৃদ্ধ এক বিলাসী তথা গাঢ় ফৰ্মুলা যি চকুৰ কোমল অংশবোৰৰ ছাল টান,
উজ্জ্বল আৰু পুনৰ্জীৱিত কৰে। ব'টানিকেল এক্টিভসমূহৰ এই অনন্য
মিশ্ৰণে চকু ফুলি উঠা, ডাৰ্ক চাৰ্কল আৰু ক্লান্তি চিহ্ন নাইকীয়া কৰি তোলে।

Presentation: 15 ml
MRP ₹1000.00 Incl. of all taxes

উল্লেখনীয় লাভসমূহঃ

- চকুৰ চাৰিওকাষে থকা ফাইন লাইন আৰু ক্ৰ'জ ফীট হ্ৰাস কৰে
- ছালত পানীৰ পৰিমাণ আৰু আৰ্দ্ৰতা বৃদ্ধি কৰে
- ছালৰ ট'ন আৰু সৱলতা বৃদ্ধি কৰে

ব্যৱহাৰৰ পৰামৰ্শঃ

- চকুৰ তল, বাহিৰৰ চুকবোৰ ভালদৰে পৰিষ্কাৰ কৰি তাত কম পৰিমাণে
লগাওক আৰু লাহে লাহে কোমলভাৱে মালিচ কৰক ভালদৰে শোষিত
নোহোৱালৈকে
- নিশাৰ ভাগত ছালে পুষ্টি লাভ কৰাত তথা সেমেকা হৈ পৰাৰ ক্ষমতা
বৃদ্ধি কৰিবৰ বাবে শোৱাৰ পূৰ্বে ব্যৱহাৰ কৰক
- উত্তম ফলাফলৰ বাবে দিনে দুবাৰ লগাওক। সকলো প্ৰকাৰৰ ছালৰ
বাৰে ব্যৱহাৰোপযোগী





কৃষি

শস্যৰ উত্পাদন আৰু মানদণ্ড স্থায়ীভাৱে বৃদ্ধি কৰাৰ বাবে ভেষ্টিজে আগবঢ়াই দিছে প্ৰ'ডাক্টৰ এক ৰেঞ্জ। ইয়াত অন্তৰ্ভুক্ত আছে শস্যৰ পুষ্টি, শস্যৰ ৰোগ প্ৰতিৰোধক আৰু নিয়ন্ত্ৰক, এন্টিভেটৰ আৰু স্প্ৰেডাৰ, জৈৱ সাৰ তথা শস্যৰ জৈৱ-উত্সাহক। ভেষ্টিজৰ এগ্ৰি প্ৰ'ডাক্টসমূহ আধুনিক জৈৱ প্ৰযুক্তি আধাৰিত। এইবোৰে শস্যৰ মূল-কাণ্ডৰ বিকাশ, ভূমিৰ গুণাগুণৰ উন্নতি, ভূমিৰ স্থিতি নিয়ন্ত্ৰণ, উদ্ভিদৰ স্থায়ী ৰোগ প্ৰতিৰোধ ক্ষমতা বৃদ্ধি কৰি শস্যৰ উত্পাদন বৃদ্ধিত সহায় কৰে।



এগ্ৰি গ'ল্ড

এগ্ৰি-গ'ল্ড হৈছে উদ্ভিদৰ এক বিকাশ নিয়ন্ত্ৰক যি উদ্ভিত সোনকালে প্ৰৱেশ কৰি যাদুকৰী ফলাফল প্ৰদান কৰে। ই উদ্ভিদ কোষৰ ভিতৰত কিট'প্লাজমৰ সঞ্চালন বৃদ্ধি কৰাত সহায় কৰে। ই হৈছে জৈৱ-উপাদানসমূহৰ এক অনন্য মিশ্ৰণ যি উদ্ভিদৰ বিপাক কাৰ্য্য উন্নত কৰি উদ্ভিদৰ বৃদ্ধিত অহিৰণা যোগায়।

Presentation: 100 g
MRP ₹650.00 Incl. of all taxes



এগ্ৰি নেন'টেক

এগ্ৰি-নেন'টেক হৈছে এক উচ্চ উদ্ভাৱনীমূলক প্ৰ'ডাক্ট যাক বিকাশই তোলা হৈছে নেন'-প্ৰযুক্তিৰে। ই ভূমিত থকা স্থায়ী পুষ্টিকাৰক আৰু খনিজ পদাৰ্থবোৰ মুক্ত কৰি ভূমিৰ-উৰ্বৰতা বৃদ্ধি কৰাত সহায় কৰে। ই ভূমিৰ উৰ্বৰতা আৰু উদ্ভিদৰ বিকাশ বৃদ্ধি কৰি উদ্ভিদৰ পুষ্টিত অৰিহনা যোগায় তথা উদ্ভিদৰ সালোক সংশ্লেষণ প্ৰক্ৰিয়াত সহায় কৰে।

Presentation: 500 g
MRP ₹1770.00 Incl. of all taxes



এগ্রি হিউমিক

ই হৈছে এক প্ৰভাৱশালী তৰল জৈৱ-উদ্দীপক। ইয়াত হিউমিক এছিড, ফালভিক এছিড আৰু হিউমিনৰ ৰূপত 6.0% এক্টিভ হিউমিক পদাৰ্থ আছে। এই উপাদানসমূহে ভূমিৰ গুণাগুণ, ভূমিৰ বাতাসায়ন, ভূমিৰ নিষ্কাশন, জল ধাৰণ ক্ষমতা তথা ভূমিৰ মাইক্ৰো ক্ল'ৰা উন্নত কৰে। ই ভূমিৰ পুষ্টিকাৰক পদাৰ্থসমূহ ধৰি ৰক্ষাৰ ক্ষমতা উন্নত কৰে আৰু উদ্ভিদৰ যত্ন লয়।

Presentation: 500 ml
MRP ₹595.00 Incl. of all taxes



এগ্রি 82

এগ্রি 82 হৈছে কৃষিজাত ৰসায়নসমূহৰ পাৰদৰ্শিতা বৃদ্ধিৰ বাবে বৃহত্তৰ উপাদানসমূহৰ 82% এক্টিভ উপাদানেৰে প্ৰস্তুত কৰা এক নন-আয়নিক লিকুইড প্লাছ এডজুভেণ্ট। ই হৈছে এক উত্তম স্প্ৰেডাৰ, এক্টিভেটৰ আৰু ৱেটাৰ যি কীটনাশকৰ আওতা প্ৰসাৰিত কৰি খেতিৰ উত্পাদন বৃদ্ধি কৰে। ই ভূমিৰ জল ধাৰণ ক্ষমতাও বৃদ্ধি কৰে।

Presentation: 5 L
MRP ₹3850.00 Incl. of all taxes
Presentation: 500 ml
MRP ₹440.00 Incl. of all taxes
Presentation: 100 ml X 3 Peices
MRP ₹315.00 Incl. of all taxes



এগ্রি বায়'ফাঙ্গিচাইড

এগ্রি-বায়'ফাংগিচাইড হৈছে এক অনন্য পদ্ধতিগত আৰু জৈৱ ভেঁকুৰনাশক ফৰ্মুলা। ই শিপাৰ নিৰ্যাণ কেবাগুণো দ্ৰুত কৰে আৰু এন্টিবায়'টিক তথা এনজাইম উত্পাদন কৰে যি ৰাইজ'ফেৰত থকা পেথ'জেনবোৰ মাৰি পেলায় আৰু গোটেই উদ্ভিদজোপাৰ সুৰক্ষা প্ৰদান কৰে। ই পৰিৱেশৰ প্ৰতি হানিকাৰক নহয় তথা ই শস্যত ৰৈ নাযায়।

Presentation: 500 g
MRP ₹1750.00 Incl. of all taxes



এগ্রি ম'ছ

এগ্রি ম'ছ হৈছে উদ্ভিদৰ সম্পূৰ্ণ পুষ্টিৰ বাবে এক প্ৰাকৃতিক মূলৰ প্ৰ'ডাক্ট। ই পানীত দ্ৰৱণীয় আৰু উদ্ভিদ, পশু-পক্ষী আৰু মানুহৰ বাবে অ-বিষাক্ত। ই উদ্ভিদৰ বিকাশ, সৌৰ্য, উত্পাদন আৰু গুণৰতা বৃদ্ধিত অৰিহনা যোগায়। ই উদ্ভিদৰ উৰ্বৰতা আৰু পুনৰ প্ৰজনন প্ৰক্ৰিয়াৰ বাবে অতিকৈ ব্যৱহাৰযোগ্য।

Presentation: 500 ml
MRP ₹2035.00 Incl. of all taxes



Read my *Lips*

Beauty
demands a little
magic everyday.

তাইৰ চকুত এটি ৰহস্য আৰু তাইৰ হৃদয়ত এটি গোপন কথা। তাই হিংস্ৰ। তাই শক্তিশালী। তাই ৰহস্য, ডাৰৰৰ মাধ্যমেৰে কিমান যে পৰিৱৰ্তন আৰু চৌদিশে বিয়পাই সতেজ উদ্দীপনা। আমি আজিৰ নাৰীক প্ৰণিপাত জনাইছো তথা তেওঁলোকৰ সৌন্দৰ্যৰ চূড়ান্ত আনুষ্ঠানিকতা পূৰ কৰাৰ বাবে লৈ আনিছো- মিষ্টেল অৱ মিলান, প্ৰিমিয়াম মানদণ্ডৰ কালাৰ প্ৰসাধনৰ এক সম্পূৰ্ণ ৰেঞ্জ যিবোৰে তেওঁলোকে বিচৰা ধৰণেই নিজকে সৌন্দৰ্যৱতী কৰি তুলিব পাৰে। **সেয়ে আগবাঢ়ক আৰু কিছুমান বঙেৰে জীৱন উদযাপন কৰক!**



ইজ মেট লিপষ্টিক

• উজ্জ্বল ৰং • কোমল গঠন • ক্ৰীম মেট শ্বেড
8 টা ফ্লেফুল ৰঙত উপলব্ধ যি আপোনাৰ ৰাৰড্ৰোবৰ
উত্তম সতীৰ্থ।

Net Wt.: 4.2 g | MRP ₹645.00 Incl. of all taxes

ক্লিক ক্ৰীম লিপষ্টিক

• আল্ট্ৰা ক্ৰীম • কালাৰ ৰিচ্ছ ফৰ্মূলা • ফুল ক'ভাৰেজ
24 টা কালাৰত উপলব্ধ যি আপোনাৰ ষ্টাইলৰ পৰা আঁতৰাই নাৰাখে।

Net Wt.: 4.2 g | MRP ₹515.00 Incl. of all taxes

চিক্ক শ্বাইন লিপষ্টিক গ্লছ

• ব্ৰিলিয়েন্ট শ্বাইন • পাতল গঠন • চিক্কী চ'ফ্ট ফ্ৰী
6 টা সুন্দৰ শ্বেডত উপলব্ধ কোমলতাৰ পৰা কঠিন।

Net Vol.: 6 ml | MRP ₹355.00 Incl. of all taxes

লং ৱেব লিকুইড লিপষ্টিক

• উজ্জ্বল ৰং • ভেলভেট মেট ফিনিছ • আল্ট্ৰা লং লাষ্টিং
12 টা বিলাসী শ্বেডত উপলব্ধ।

Net Vol.: 6 ml

MRP ₹655.00 Incl. of all taxes

MRP ₹ 760.00 Incl. of all taxes (Metallic Shades)

আল্ট্ৰা ডিফাইন লিপ লাইনাৰ

• ক্ৰীম চ'ফ্ট • ৱাটাৰ প্ৰুফ
• চেমি-মেট ফিনিছ • ইভেন কালাৰ পে'-অফ
4 টা সুন্দৰ কালাৰ শ্বেডত উপলব্ধ

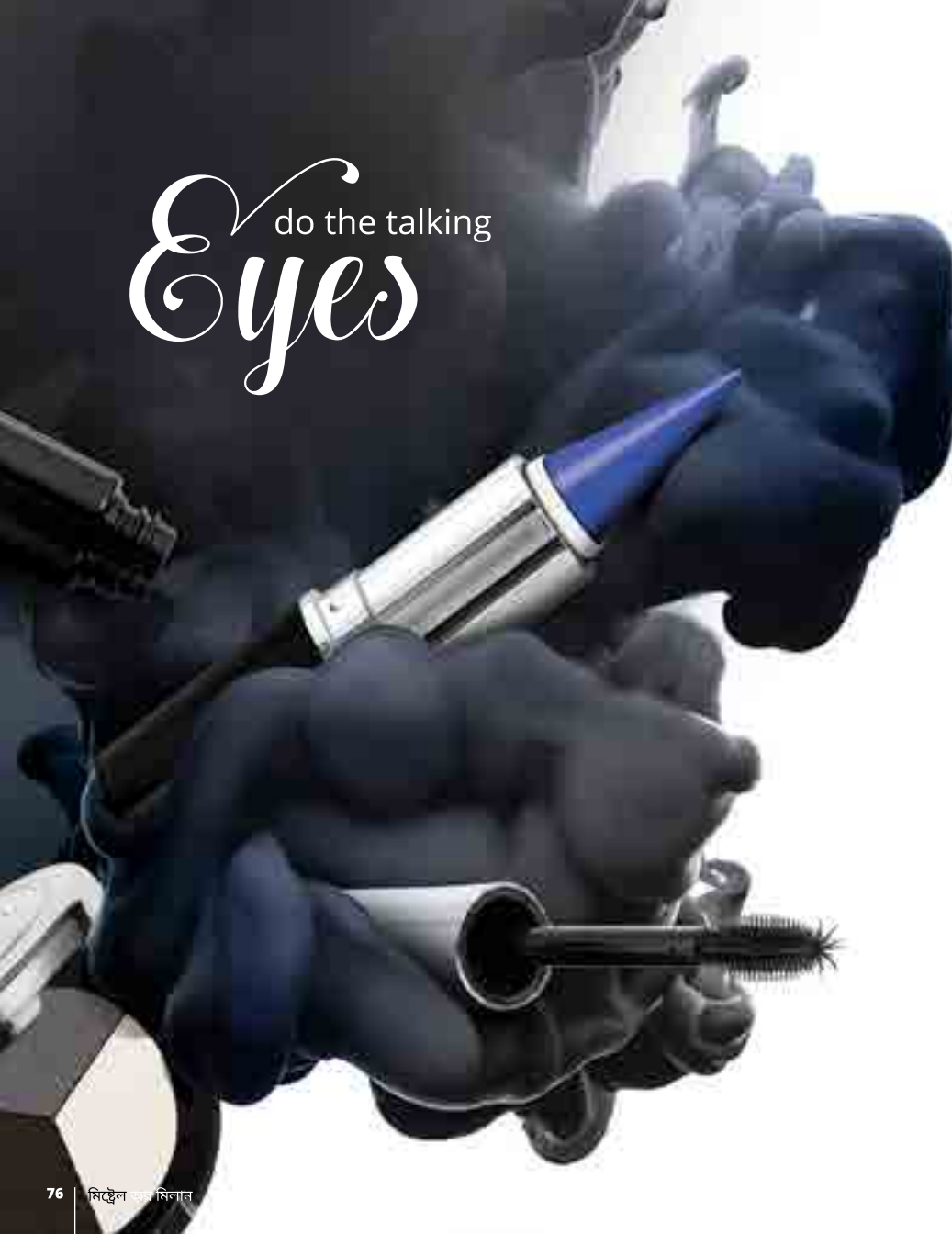
Net Wt.: 0.35 g | MRP ₹475.00 Incl. of all taxes

ষ্টাৰ লাইট লিপষ্টিক

• হাই শ্বাইন • সম্পূৰ্ণ ক'ভাৰেজ দিয়ে
• ৰিচ্ছ পিগমেন্ট • চুপাৰ ষ্টে ক্ৰীম ফিনিছ
8 টা শ্বেডত উপলব্ধ

Net Vol.: 4 g | MRP ₹560.00 Incl. of all taxes

do the talking Eyes



• **শ্ব'টাইম রাটাৰপুফ লিকুইড আইলাইনাৰ**
রাটাৰ পুড • স্মুজ প্ৰতিৰোধক • বিচ্ছ মেট ব্লেক
Net Vol.: 3 ml | MRP ₹380.00 Incl. of all taxes

• **শ্ব'টাইম মাঙ্কাৰা**
ভলিওমাইজিং • হাই ডেফিনেশ্বন • রাটাৰপুফ • দীৰ্ঘ সময় ধৰি চলে
Net Vol.: 8 ml | MRP ₹645.00 Incl. of all taxes

• **টু ডিফাইন আইলাইনাৰ ব্লেক (পেঞ্চিল)**
• আন্ট্রা-লংলাষ্টিং • ক্ৰীমি গঠন
• পানী-প্ৰতিৰোধক • চুপাৰ ইনটেল ব্লেক
Net Wt.: 0.28 g | MRP ₹325.00 Incl. of all taxes

• **টু ইম'ছন আইশ্বেড'**
• কোমল মিহি গঠন • বিচ্ছ কালাৰ • লুমিনাছ ফিনিছ
Net Wt.: 3.6 g | MRP ₹615.00 Incl. of all taxes

• **ডীপ ডিফাইন কাজল**
• এক্সট্ৰীম ব্লেক • চুপাৰ স্মুথ • লং-ষ্টে
Net Wt.: 2.5 g | MRP ₹220.00 Incl. of all taxes

• **ডীপ ডিফাইন কালাৰ্ড কাজল**
• দৈনিক ব্যৱহাৰ বাবে কেপ্টিভেটিং শ্বেড • চুপাৰ স্মুথ
• লং-ষ্টে • মাল্টিপাৰ্জ আই মেকআপ
3 ষ্টাইলিছ শ্বেডত উপলব্ধ
Net Wt.: 2.5 g | MRP ₹275.00 Incl. of all taxes

• **আই ৰুল আইলাইনাৰ পেন**
• উত্তম কালাৰ পে'অফ • চুপাৰ স্মুথ • দীৰ্ঘ স্থায়িত্ব
Net Wt.: 1 ml | MRP ₹550.00 Incl. of all taxes

The invisible Aura



• **লিকুইড ফাউণ্ডেছনৰ সঠিক মিশ্ৰণ**
• লুমিনাছ মেট ফিনিছ • সম্পূৰ্ণ ক'ভাৰেজ
• চুপাৰ-হাইড্ৰেটিং • SPF30, এন্টি-এইজিং উপাদানৰ সৈতে
Net Vol.: 30 ml | MRP ₹505.00 Incl. of all taxes

• **চিক্ক গ'ল্ড ব্ৰাছ**
• চ'ফ্ট টেটিন ফিনিছ • ভিভিড কালাৰ্ছ • লং লাষ্টিং ৱেব
তিনিটা ভাৰ্চেটাইল শ্বেডত উপলব্ধ যি প্ৰতিবিধ ছালৰ বাবে উত্তম।
Net Wt.: 4.5 g | MRP ₹495.00 Incl. of all taxes

• **মেকআপ প্ৰ' ফিক্স লুজ পাউদাৰ**
• পাৰ্লি ফিনিছ • পাৰ্ফেক্ট ৰেডিয়েল
• ফেডাৰী ফীল • স্কীন পাৰ্ফেক্সন মেট ফিনিছ
Net Wt.: 6 g | MRP ₹620.00 Incl. of all taxes

• **টু লুক কমপেট পাউদাৰ**
• চিক্কী মেট ফিনিছ • আন্ট্রা-লাইটৱেইট
Net Wt.: 9 g | MRP ₹390.00 Incl. of all taxes

• **ব্ৰাছ (3 ডালৰ চেট)**
আপোনাৰ মেকআপ কোঁশল আঁতৰাই কষ্টহীন ভাৱে নিজকে
দেখনিয়াৰ কৰি তোলক
প্ৰতিবাৰেই মিস্ট্ৰেল অৱ মিলান বেছিৰু ব্ৰাছ চেটেৰে।
Presentation: Set of 3 | MRP ₹570.00 Incl. of all taxes

• **ফেছ আৰু আই মেকআপ ৰিমোভাৰ**
• অনন্য বাই-ফেজ ফৰ্মুলা
MRP ₹460.00 Incl. of all taxes

Nails

that captivate



মেট মি নেইল লেক্যুৱাৰ

- হাই-পিগমেন্ট পাৰ্ফেক্সন • চেটিন মেট টেক্সাৰ
- পাতল ক'ভাৰেজ
- ৬ টা চকুতলগা চেটিন মেট শ্বেডত উপলব্ধ।

Net Vol. : 10 ml | MRP ₹245.00 Incl. of all taxes

আন্ট্রা ষ্টে নেইল লেক্যুৱাৰ

- লং লাটিং কালার • হাই শ্বাইন • চিপ-প্ৰতিৰোধক
- চিকি আৰু ট্ৰেণ্ডী শ্বেডৰ এক বিস্তৃত ৰেঞ্জত উপলব্ধ।

Net Vol.: 10 ml | MRP ₹220.00 Incl. of all taxes

নেইল পলিছ ৰিমোভাৰ

- ভিটামিন ই আৰু মিঠা কাঠবাদামেৰে সমৃদ্ধ
- এচিটন বিহীন

Net Vol.: 100 ml | MRP ₹210.00 Incl. of all taxes

New Launch



গঠন কাৰেক্টৰ প্ৰিমিয়াৰ

আপোনাৰ ছালৰ বাবে কোমল
চেইলৰ

টেক্সাৰ কাৰেক্টিং প্ৰিমিয়াৰৰ এক
প্ৰথম সংগ্ৰহ যি সোতোৰা পৰা ছাল
তথা লাইন পৰা ছালৰ লেখীয়া ছালৰ
সকলো সমস্যা দূৰ কৰি ছাল মসৃণ
আৰু সুঠাম কৰি তোলে। এই পাতল
যাদুকৰী ফৰ্মুলেই আপোনাৰ
মেক-আপ দীৰ্ঘ সময়ৰ বাবে সতেজ
কৰি ৰাখে।

সম্পূৰ্ণ ক'ভাৰেজ কনচিলাৰ

আপোনাৰ মাজত লুকাই থকা
ছোৱালীজনীৰ বাবে

পাৰ্ফেক্ট ক'ভাৰেজ কনচেলৰ দ্বাৰা আপোনাৰ
মেকআপৰ উদ্বেগসমূহ দূৰ কৰক। এই
কনচেলৰৰ দ্বাৰা এক শ্বুথ কেনভাছৰ দৰে
আপোনাৰ ছাল সুন্দৰ কৰি তোলক আৰু
ডাৰ্ক চাৰ্কেল, বয়সৰ দাগ আৰু কলুষতাক
বিদায় দিয়ক। এক ফ্লুইলেছ ছালৰ বাবে
বাছি লওক এক পাৰ্ফেক্ট শ্বেড।



ভেস্টিজ মার্কেটিং প্রা. লি.

এ ৪৯, অ'খলা ইণ্ডাস্ট্রিয়েল এরিয়া, ফেজ II, নতুন দিল্লী ১১০০২০, ভারত

☎ +91 11 43101234

✉ INFO@MYVESTIGE.COM

🌐 MYVESTIGE.COM

TOLL FREE: 1800 1023 424

MRP ₹ 32.00 (INCLUSIVE OF ALL TAXES)



f VestigeMkt

🐦 vestigemkt

📷 vestige_official

📺 c/vestigeMedia

“প্র'ডাক্টের চিত্রসমূহ কেবল বিশ্লেষণের বাবেহে আৰু এইবোৰ আচল প্র'ডাক্টতকৈ পৃথক হ'ব পাৰে।”